

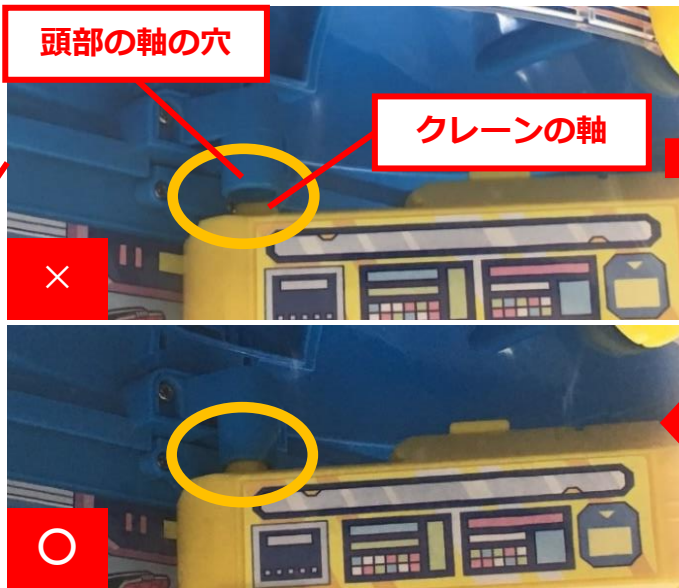
# ドラえもんクレーン 故障かな?と思ったら

**必ず保護者の方が行ってください**

## Q1. 赤いダイヤルの操作が固い。(アームが左右に移動しにくい。)



赤いダイヤル



頭部の軸の穴

クレーンの軸

### 頭部の外し方

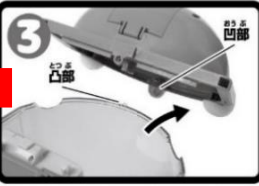
必ず保護者の方が行ってください。



① 本体背面のネジを⊖または⊕ドライバーで矢印の方向に回します。



② 頭部を軽く持ち上げ、本体前方方向にスライドさせます。



③ 本体透明部分の凸部から、頭部の凹部を外します。

※頭部を戻すときは逆の手順で取り付けます。

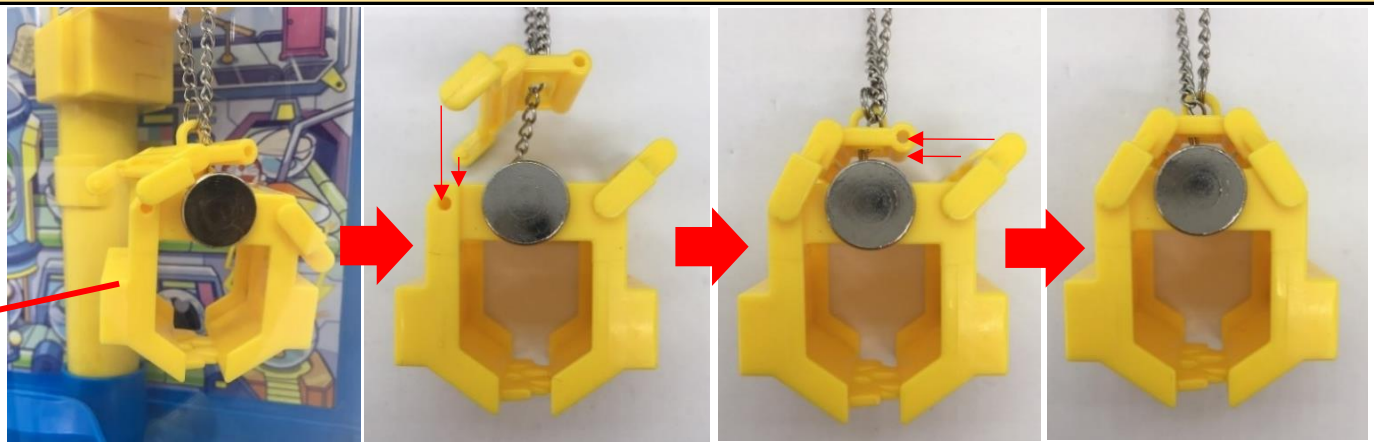
※14個以上コロたまカプセルを入れるとうまく遊べないことがあります。

「頭部の軸の穴」と「クレーンの軸」がずれた状態だと、赤いダイヤルの操作が固く、アームが左右に移動しにくくなります。取扱説明書の「頭部の外し方」に沿って頭部を外し、「クレーンの軸」が「頭部の軸の穴」に入るように頭部を取り付けてください。

## Q2. クレーンのアームが外れてしまった。



アーム



アームが外れた場合は、頭部を外して、上記の画像を参考にアームをパチンと取り付けてください。

※「頭部の外し方」はQ1をご参照ください。

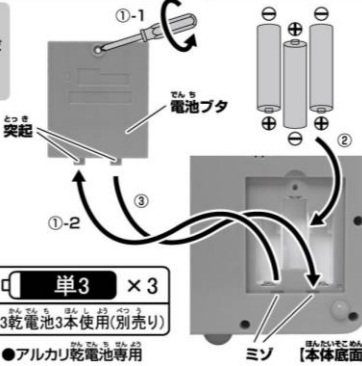
## Q3. 「音が繰り返し鳴る」、「音が鳴るのにクレーンが動かない」など誤動作をする。



### 遊ぶ前に…ドラえもんクレーンの電池の入れ方

必ず保護者の方が行ってください。

- ※電源スイッチがX(OFF)になっていることを確認してください。
  - ※音が繰り返し鳴る、音が鳴るのにクレーンが動かないなどの誤動作をする場合は、すべて新しい電池に交換してください。
  - ※電源スイッチをX(OFF)にして電池交換してください。
- ① 電池ボタンを取り外します。  
①-1 本体底面の電池ボタンのネジを⊖または⊕ドライバーで矢印の方向に回し、
  - ①-2 電池ボタンを取り外します。
  - ② 乾電池を入れます。  
単3乾電池3本(別売り)の⊖をそれぞれ間違えないように入れます。
  - ③ 電池ボタンを戻します。  
電池ボタンの突起と本体のミゾを合わせ、電池ボタンのネジを①-1と逆方向に回して閉じます。

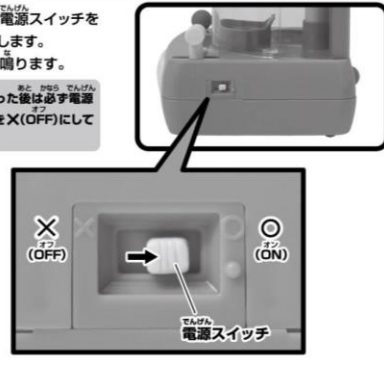


### ドラえもんクレーンの電源の入れ方

本体側面の電源スイッチをO(ON)にします。

→起動音が鳴ります。

※遊び終わった後は必ず電源スイッチをX(OFF)にしてください。



「音が繰り返し鳴る」、「音が鳴るのにクレーンが動かない」などの誤動作をする場合は、電池の残量が少なくなっている可能性があります。

取扱説明書の「ドラえもんクレーンの電池の入れ方」に沿って、電源スイッチをX(OFF)にして、すべて新しい電池(アルカリ乾電池専用)に交換してください。