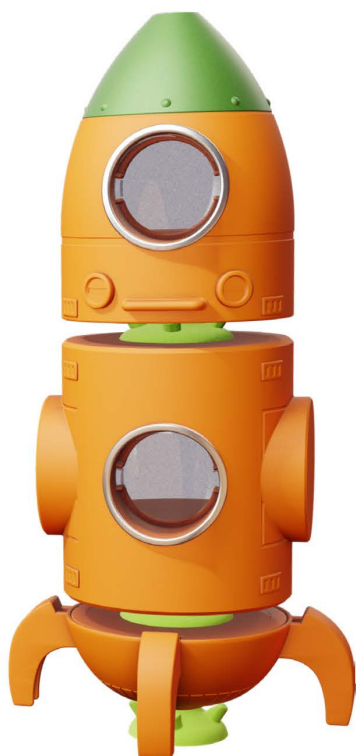


## セット内容



ウサキュー…2体



本体…一式

### 警告 (けいこく)

保護者の方へ 必ずお読みください。

●小部品や小球があります。誤飲・窒息の危険がありますので、3才未満のお子様には絶対に与えないでください。

### 注意 (ちゅうい)

- ぶつかけたり、ふりまわすなど乱暴な遊びをしないでください。
- 可動部の隙間には指などを入れないでください。はさまれてケガをする恐れがあります。



くちにいれない

《使用上の注意》●梱包材は開封後はすぐに捨ててください。●本商品には塗装部分がありますので、保管の際には他のもの（樹脂製品や家具、ソファ）と接触しないようにしてください。色が移る場合があります。●可動部分・取付部分を無理な方向に強く引っ張ったり、曲げたりしないでください。●火気や暖房器具の近くで遊んだり保管をしないでください。吸盤が変形する場合があります。●電子レンジなど発熱の可能性がある場所への取り付けは火災の恐れがありますのでお止めください。●吸盤を長時間取り付けたままにすると他素材に色が移ったり、付着したあとが残ったりする場合があります。●吸盤を塗装面に長時間取り付けたままにすると色が移ったり、付着したあとが残ったり、塗装が剥がれる場合があります。●吸着しにくい場合は、吸盤面を水などで拭いてホコリやゴミを取り除いてください。●吸盤部分を長時間日光に当てると色落ちすることがありますのでご了承ください。●吸着面の素材、模様等で吸盤が付かなかったり、吸着力が落ちる場合があります。●長時間貼り付けておくと、自然落下することがあります。



吸盤の表面がキレイか  
確認してください

吸盤の材質の特性上ホコリなどが付きやすいです。吸盤が上手くくっつかなかったり、すぐに取りれる場合は、吸盤の表面にホコリやゴミが付いていたり、汚れている可能性がありますので、吸盤の表面をキレイにしてからご使用ください。



ウサキューの遊び方

キューバインシリーズや身の回りの平らなものにピタッとくっつけよう!



※本商品のセット内容以外は別売りです。

キューバインの組み立て方



図を参考に各パーツを  
コアユニットに取り付けます。  
あとは自由に組み換えて  
キミだけのキューバインを作ろう!  
ウサキューもピタッと乗せよう!

