



ついに登場

# フラワーメロディベル

## ～キュアアースver.～

対象年齢3才以上

単4 × 2

単4乾電池2本使用(別売り)

アルカリ電池専用

取扱説明書

©ABC-A・東映アニメーション  
BANDAI 2020 MADE IN CHINA

※画像はイメージです。  
※取扱説明書(本書)は必ずお読みください。

### 警告(けいこく)

保護者の方へ 必ずお読みください。

●小部品があります。誤飲・窒息の危険がありますので、3才未満のお子様には絶対に与えないでください。

### 注意(ちゅうい)

●リボンを指などに巻き付けたりしないでください。血がかわなくなり危険です。●ぶつかけたり、ふりまわすなど乱暴な遊びをしないでください。●本商品には磁石を使用しております。ペースメーカーをご使用の方はご注意ください。●本商品をテレビ・時計・パソコン・磁気カードなどに近づけないでください。磁気で機能異常が起こる場合があります。《電池を誤使用すると発熱・破裂・液漏れの恐れがあります。下記に注意してください》●二次電池(充電式電池)は、絶対に使用しないでください。●古い電池と新しい電池、いろいろな種類の電池を混ぜて使わないでください。●+-(プラスマイナス)を正しくセットしてください。●遊んだ後は必ずスイッチを切り電池をはずしてください。電池を入れたままにしておくと、液漏れの恐れがあり危険です。●ショートさせたり充電、分解、加熱、火の中に入れてたりしないでください。●万一、電池から漏れた液が目に入ったときはすぐに大量の水で洗い、医師に相談してください。皮膚や服に付いたときは水で洗ってください。●廃棄するときは、自治体の廃棄処理の指示に従ってください。●電池の交換は保護者の方が行ってください。



くちにいれない



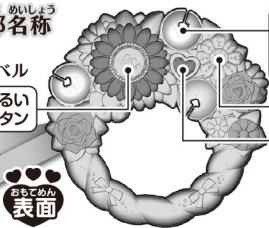
まきつけない

<使用上の注意> ●本商品は精密な電子部品で構成されています。落としたり、水にぬらしたり、汚したり、分解したりしないでください。また、高温・低温になる所での使用、保管はさけてください。●プラスチック梱包材は開封後すぐに捨ててください。●本商品には塗装部分がありますので、保管の際には他のもの(樹脂製品や家具、ソファー)と接触しないようにしてください。色が変わる場合があります。●取付部分を無理な方向に強く引っ張ったり、曲げたりしないでください。●本商品の音程は正確な音程とは多少異なります。●発音の一部にイントネーションが違っていたり、商品の特性上聞き取りにくいものがありますが、ご了承ください。●誤作動をして正常状態に戻らない場合は、電源または電池を入れなおしてください。●音が小さくなった場合は、すべて新しい電池に交換してください。●リボンを持って遊んだり、強く引っ張ったりしないでください。

### セット内容と各部名称

★フラワーメロディベル  
本体…1個

まるいボタン

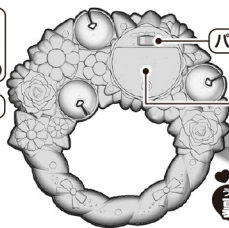


おもてめん  
表面

すず  
(中に金属のすずが入っています)

スピーカー

ハートボタン



パワースイッチ

電池フタ

うらめん  
裏面

★取扱説明書(本書)  
…1枚

その場で電子マネーギフト  
「1,000円分」が当たる!  
商品アンケートに  
回答しよう!!

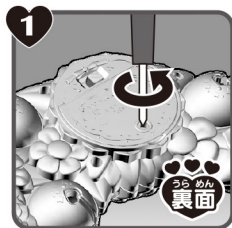


商品コード:475880

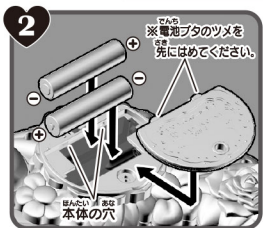
商品アンケートに回答して、電子マネーギフト「1,000円分」が当たるスピードくしゅに挑戦しよう!!  
スマートフォン・携帯電話からは上の二次元コードを読み取ってアクセスしてください。パソコンからはこちらにアクセスしてください。  
<https://enquete-toy.bandai.co.jp/member/emonies/>  
※アンケート回答締め切り2021年12月末日※お答えいただいたアンケートは個人を特定しない統計処理に利用させていただきます。※PHSからはご利用いただけません。※通信料などはお客様のご負担となります。

## まえ あそぶ前に…

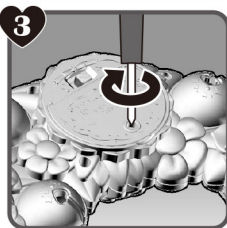
### でんち の入れかた



1 本体裏面の電池ボックスの蓋を  
④ (プラス) または  
⑤ (マイナス) ドライバーで  
矢印の方向にゆるめ、  
電池ボックスを取りはずします。



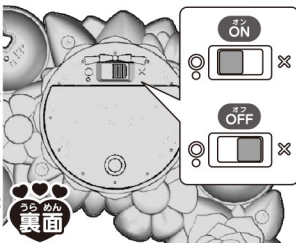
2 単4形乾電池2本(別売り)を④⑤  
(プラス・マイナス)を間違えないよう  
に入れてください。  
※乾電池はアルカリ乾電池をお使いください。



3 電池ボックスの蓋を本体の穴に  
はめてから、ねじを①と逆の  
方向に回してしっかり閉じて  
ください。

- ※電池の交換は保護者の方が行ってください。
- ※電池を交換する際は、すべて新しい電池に交換してください。
- ※本体の電源スイッチがOFFになっていることを確認してください。

### でんげん の入れかた



裏面

本体裏面の電源スイッチを左側の  
○のほうにずらすと電源が入り、  
セリフが流れます。

※誤動作があった場合は、電源スイッチを入れ  
なおしてください。改善されない場合は、電池  
が消耗している可能性がありますので  
電池を交換してみてください。

### スリープモード

約1分間、何も操作をしないと、「また一緒におど  
りましょう! (キュアアース)」というセリフが流れ、  
スリープモードに入ります。

#### スリープモードの解除のしかた

- ハートボタンかまるいボタンを押すと解除されます。
- ※使用しないときは、必ず電源スイッチをOFFにしてください。

### おもしろい 音量調整のしかた

- 1 ハートボタンを長押し(約3秒)します。  
(セリフ・効果音流れないときに長押ししてください)
- 2 ハートボタンを押すたびに、中→小→大…と  
3段階の音量で効果音が流れます。
- 3 丁度よい音量のときにまるいボタンを押すと完了です。

※電源スイッチをOFFにすると、音量は初期設定の「大」に戻ります。

## たの フラワーメロディベルで楽しくおどってみよう!

### きよく 曲の選びかた

ハートボタンを押すと、順番に曲が切り  
替わるよ。おどりたい曲のメロディが流れ  
たらまるいボタンを押して決定だよ!

#### メロディ途中キャンセルのしかた

メロディが流れている間に  
まるいボタンを長押しすると、  
曲が途中でキャンセルされます。

全10曲

- 1 エビバディ☆ヒーリングッディ! (番組後期エンディング曲)
- 2 ヒーリングっど♥プリキュア Touch!! (番組オープニング曲)
- 3 やまのおんがくか
- 4 ハッピー・パステル・トゥー・ユー
- 5 大きな古時計
- 6 メリーさんの羊
- 7 むすんでひらいて
- 8 どんぐりころころ
- 9 しゃぼん玉
- 10 ロンドン橋

### あいでサウンドの選びかた

まるいボタンであいでサウンドが楽しめるよ! 演奏中に  
ハートボタンを押すと、あいでサウンドの音を変更でき  
るよ! いろんなあいでサウンドで、おどってみよう!

- 1 シャン♪
- 2 はい! (キュアアース)
- 3 ワン! (ラテ)
- 4 そう! (キュアアース)
- 5 ワンワン! (ラテ)
- 6 上手! (キュアアース)

全6種

いろんな曲で  
楽しくおどっちゃおう!

ヒーリングっど♥プリキュアの  
おもちゃをチェックしちゃおう!  
<https://toy.bandai.co.jp/series/precure/>

※携帯電話やパソコンによる通信料金、接続料、パッケージ通信料などは、  
お客様の負担になります。ご了承ください。