

# ドンジャラ 鬼滅の刃

とりあつかいせつ めいしよ  
**取扱説明書**

たいしよう ねん れい さい いしよ  
対象年齢6才以上



- ① **ドンジャラ**
- ② **鬼滅ドンジャラ**
- ③ **激戦!鬼狩り**
- ④ **どこまで取れる?パイ取り合戦**
- ⑤ **無惨からの脱出**
- ⑥ **全集中習得の鍛練**
- ⑦ **鬼殺隊絵合わせ**
- ⑧ **鬼殺隊集結の号令**
- ⑨ **全集中パイ積み合戦**
- ⑩ **超速!パイ取り合戦**

## セット内容



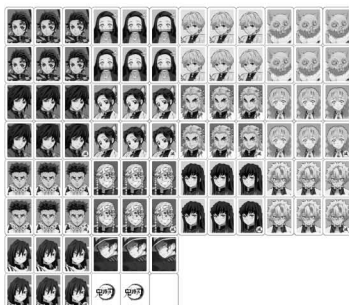
プレイ盤...1コ



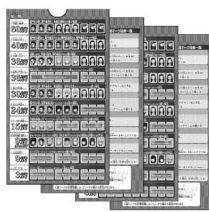
10万ジャラ札  
...20枚

5万ジャラ札  
...20枚

1万ジャラ札  
...40枚



パイ(予備パイ1コ入り)...84コ  
パイケース...4コ



得点表  
(パイケースカバー)  
...4コ

取扱説明書(本書)...1冊

## 警告 (けいこく)

保護者の方へ 必ずお読みください。

●小部品があります。誤飲・窒息の危険がありますので、3才未満のお子様には絶対に与えないでください。

## 注意 (ちゅうい)

●取扱説明書を必ずお読みください。●袋を頭からかぶったり、顔を覆ったりしないでください。窒息する恐れがあります。



《使用上の注意》●袋は梱包材ですので開封後はすぐに捨ててください。●本商品を樹脂製のソファやシートなどの上に置かないでください。長時間接触していると色が移る場合があります。

《電話受付先》 バンダイお客様相談センター  
〒277-8511 柏市豊四季241-22 ナビダイヤル **0570-041-101**

●受付時間 10時~17時(祝日・夏季・冬季休業日を除く)  
PHS、IP電話等をご利用の方は04-7146-0371におかけください。

《商品・修理品送付先》 バンダイ 栃木修理・配送センター  
〒321-0298 栃木県下都賀郡壬生町おもちゃのまち4-2-20

●営業時間 10時~17時(土、日、祝日・夏季・冬季休業日を除く) 電話番号はお客様相談センター共通  
海外からのお問い合わせは受け付けておりません。

Customer service inquiries are not accepted from outside Japan.

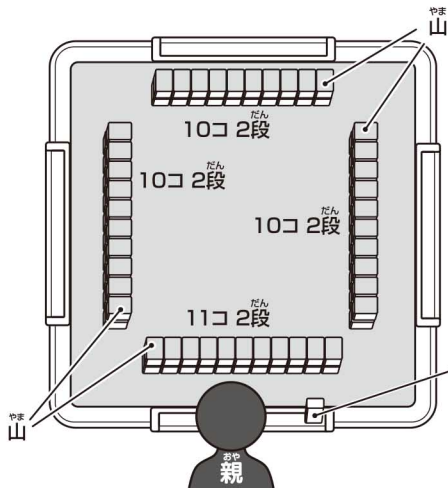
# 1 ドンジャラ 基本の遊びかた

プレイ人数 2人~4人

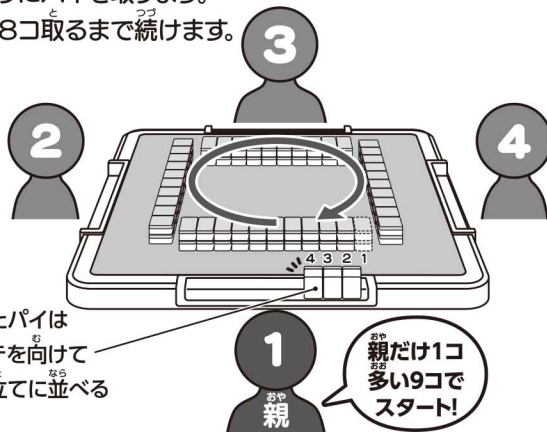
用意するもの ●プレイ盤 ●パイ式 (予備白パイ1コを除く)  
●ジャラ札一式 ●得点表×プレイ人数分

## 遊ぶ準備・すすめかた

- ジャンケンで親を決めます。親は1ゲーム毎に時計回りで回します。
- 83コ全部のパイをウラ返したままプレイ盤の上で混ぜ、下図のように親は11コずつ2段、その他のプレイヤーは10コずつ2段に重ねて並べます。



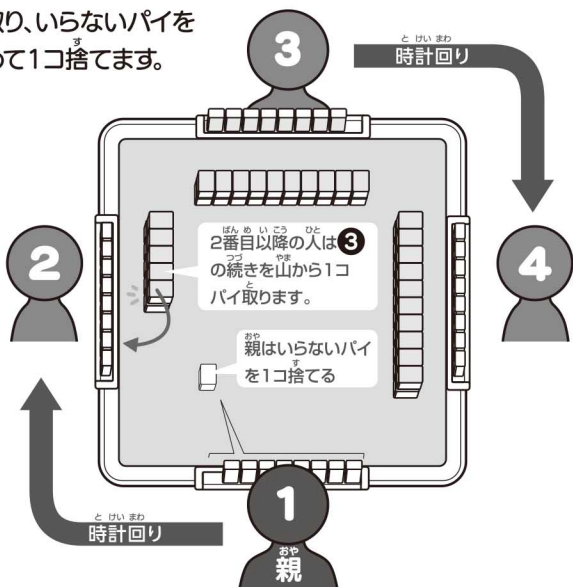
- 親の前の山の右端から、親から順番に2コずつ時計回りにパイを取ります。全員が8コ取るまで続けます。



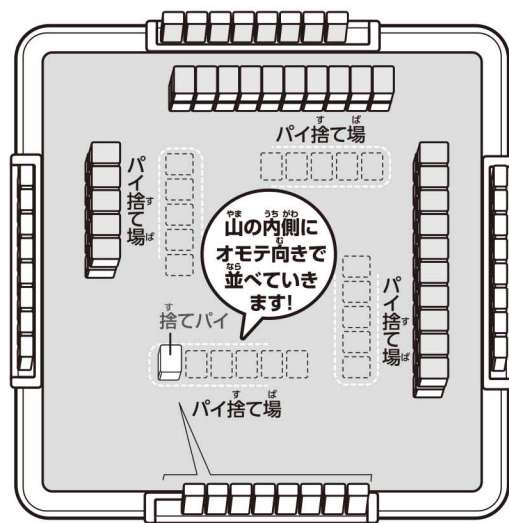
- 各プレイヤーにジャラ札を60万ジャラずつ配ります。



- 親は1コ多くパイを持っているので、1ターン目では1コパイを捨てます。その他のプレイヤーは③の山の続きから1コパイを取り、いらぬパイを決めて1コ捨てます。

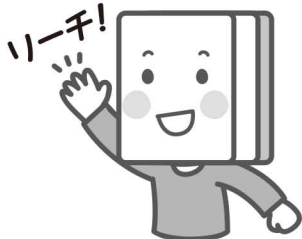
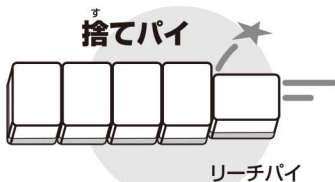


- パイを捨てる時は図のように、山の内側にパイをオモテにして並べていきます。



## リーチをしよう!

- 役があと1コ揃う時がリーチです。リーチになった時はパイを捨てる時に横向きにします。
- 必ずリーチを宣言します。※リーチ宣言をしないと上げられません。



### ★ リーチのときのルール ★

- 自分でひいて上げられる! 役を揃えるために必要な残りの1パイが出るまで、自分の順番で山からパイを引き続けます。(手持ちのパイと、山から取ったパイを入れ替えられなくなります。)
- 誰かが捨てたパイで上げられる! 誰かがパイを捨てた時に、そのパイで上げられる場合はすぐに『ドンジャラ!』と言って自分の手持ちのパイを見せて上げることができます。この時、得点分のジャラ札はパイを捨てたプレイヤーからのみもらえます。※同時に2人以上が上がってしまった場合、ジャンケンで勝った1人だけが、パイを捨てたプレイヤーから得点分のジャラ札をもらうことができます。

# 上がりかた

- **セット**…同じ種類のパイ3コを集めると1セット作れます。  
**役**…得点表に書かれた役のパイを揃えると上がることができます。セットが3コで組まれていて、色々な種類があります。  
 ※得点表に記載された役の画像は上がりのイメージの一例です。これ以外の組み合わせもあります。

## 役の例

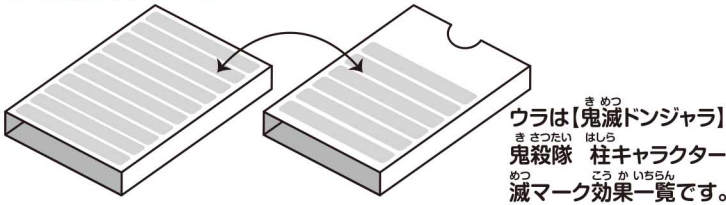
### ⑤ 旅の仲間セット



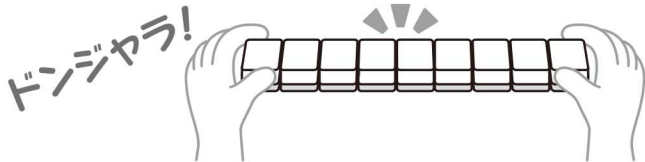
### ⑩ 基本の三揃いセット



- **得点表**(パイケースカバー)



- 集める役を決めて、山から取ったパイと、手持ちのパイを入れ替えていきます。リーチになったら『リーチをしよう!』の手順に沿ってリーチしてください。
- 役が揃ったら『ドンジャラ!』と言い、自分のパイを見せましょう。



手持ちのジャラ札を計算して合計ジャラが一番多いプレイヤーの勝ちです。

# 注意! 得点の計算

揃えたパイが2つ以上の役に当てはまる時は全ての役の合計分のジャラ札がもらえます!

<b>役の例</b>  3コで1セット      3コで1セット      3コで1セット	⑥ 水の呼吸セット ⑦ どっちも素敵セット ⑩ 基本の三揃いセット	24万ジャラ 15万ジャラ 3万ジャラ	→ <b>42万ジャラ</b>
<b>役の例</b>  3コで1セット      3コで1セット      3コで1セット	⑦ どっちも素敵セット ⑩ 基本の三揃いセット	15万ジャラ 3万ジャラ	→ <b>18万ジャラ</b>
<b>役の例</b>  3コで1セット      3コで1セット      3コで1セット	⑤ 旅の仲間セット ⑩ 基本の三揃いセット	30万ジャラ 3万ジャラ	→ <b>33万ジャラ</b>

# 特別なパイ

オールマイティパイ



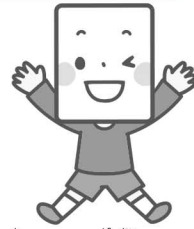
どのパイのかわりにも使えます。例えば同じ種類のパイが2コしか揃っていないくても、オールマイティパイが1コあれば3コ揃ったことになります。  
 ※オールマイティパイは「⑧柱会議(鬼滅)セット」でも使用可能です。

滅マークパイ



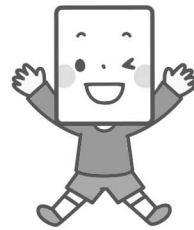
右下に「滅」のマークが入ったパイです。  
 【⑩鬼滅ドンジャラ】で遊ぶ時にこのパイを捨てることで特殊効果を発動することができます。

「山」から取ったパイで自分の役が完成した場合

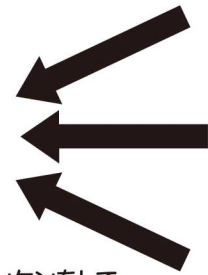


※割り切れない場合はジャンケンをして、多く払う人を決めます。

他のプレイヤーがパイを捨てた時、そのパイを取って自分の役が完成した場合



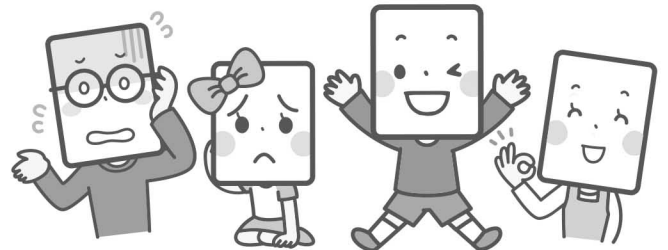
残りのプレイヤーで均等に割って支払います。



パイを捨てたプレイヤーのみから上がった得点分のジャラ札をもらえます。



- 誰かが上がったら、そこで1ゲーム終了で、親を交代してください。山のパイがなくなった場合も1ゲーム終了とし、親を交代してください。親が2周回ったらゲームセットです!途中でジャラ札がゼロになったプレイヤーが発生した場合もゲームセットです。



# ② 鬼滅 ドンジャラ

プレイ人数 2人~4人

用意するもの ●プレイ盤 ●パイ式(予備白パイ1コを除く)  
●ジャラ札一式 ●得点表×プレイ人数分

## 準備

ゲームの準備は【①ドンジャラ】と全て同じです。

## すすめ かた

基本ルールは【①ドンジャラ】と全て同じです。  
ただし下記の特典ルールが追加されます。



滅マーク

## 【柱キャラクター滅マーク効果】

★自分の順番の時に滅マークがついたパイを捨てることで下記の特典の効果が発揮します。

## 鬼殺隊 柱キャラクター 滅マーク効果一覧



### 富岡義勇

自分が過去のターンでパイ捨て場に捨てたパイと、パイ立てにあるパイを1コだけ交換することができる。



### 宇髄天元

手持ちのパイ1コをオールマイティパイにできる。  
選んだパイはウラ返しにする。



### 胡蝶しのぶ

他のプレイヤーから1人選び、そのプレイヤーの手持ちのパイを見ずに2コ選び、自分のパイ捨て場から選んだ2コと入れ替える。



### 時透無一郎

他のプレイヤーの中から1人だけ、次のターンを1回休みにすることができる。



### 煉獄杏寿郎

他のプレイヤーから1人選び、そのプレイヤーの手持ちのパイを見ずに2コ選び、そのプレイヤーのパイ捨て場から選んだ2コと入れ替える。



### 伊黒小芭内

このパイを捨てたプレイヤーは、今回のゲーム中は自分の捨てたパイで『ドンジャラ!』をされることはない。



### 甘露寺蜜璃

他のプレイヤーがパイ捨て場に捨てたパイをどれでも1コもらえる。もらったら自分のパイ立てにあるパイを1コ捨てる。



### 不死川実弥

このパイを捨てたプレイヤーが『ドンジャラ!』をした場合、得点が倍になる。



### 悲鳴嶼行冥

プレイ盤ごと90°時計回りに回転させる。その際、自分のパイ立てにパイがないプレイヤーは自分の右側の席に移動して、そこにある8コのパイでゲームを続ける。

滅マーク効果発動よりも『ドンジャラ!』が優先される。  
滅マークの効果で捨てられたパイでは『ドンジャラ!』ができない。  
滅マークの効果は自分の順番の時にひとつしか使えない。  
リーチを宣言したプレイヤーは、新たに滅マークの効果が発動できない。  
滅マークの効果は使わなくてもOK。  
※滅マークの効果発動によってリーチが崩れる場合があります。

## よこどりルール

- ①自分のひとつ前のプレイヤーが捨てたパイで自分の1セット(3コが同じキャラクター)が作れる場合、「よこどり!」と言って、そのパイをもらい、自分のパイ2コと合わせて1セットにできます。
- ②できた1セットは、プレイ盤の上(自分の右手側の角)にオモテにして置き、自分の残りのパイ6コの中からいないパイ1コをパイ捨て場に捨てます。
- ③その後は、自分は山からパイを取らず、次のプレイヤーの順番になります。よこどりで1セットでも2セットでも作れますが、必ず最後はリーチで上がります。

## 勝敗

2ページ“上がりかた”参照。

※「よこどり」を行ったターンでリーチすることが可能です。

### 3 げき せん おに が 激戦!鬼狩り

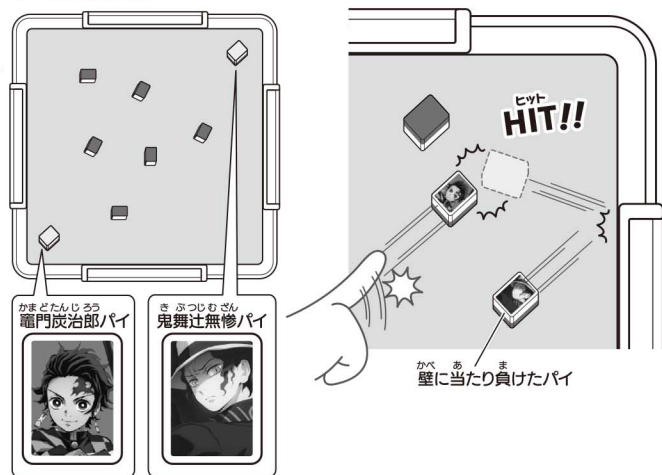
プレイヤー人数	2人
用意するもの	●プレイ盤 ●鬼舞辻無惨パイ×3コ 鬼舞辻無惨以外のキャラクターパイ×3コ ●その他のパイ×6コ

#### 準備

- 鬼舞辻無惨側か、鬼舞辻無惨以外のキャラクターパイがジャンケンで決めます。その他のパイ6コをプレイ盤の上にウラにして好きな所に置きます。これは障害物になります。
- それぞれ選んだキャラクターパイを1コずつ、下図の角の位置に置きます。

#### すすめかた

- 鬼舞辻無惨側からスタートです。プレイヤーは自分のパイを弾いて相手のパイに当てます。
- ウラにして置かれたパイは障害物です。うまくよけて、相手のパイに当てます。  
(障害物のパイに当たっても何もありませんが、障害物のパイに当たって自分のパイが壁に当たったら負けになってしまいます。相手のパイと自分のパイの両方とも壁に当たったら引き分けになります。)
- プレイヤーは交互に1回ずつ弾いて、相手のパイをプレイ盤の壁に当てることができれば、1勝です。相手のパイに当てても、壁にぶつければ「勝ち」になりません。
- 負けたパイはプレイ盤から取り除きます。  
1コ目のパイが負けたプレイヤーは2コ目のパイをプレイ盤の角に置いてまた同じように弾きます。  
自分のパイを弾いた時に、自分のパイが壁に当たった場合や、場外に飛んで行った場合も負けとなります。



#### 勝敗

先に3勝したプレイヤーの勝ちです。

### 4 どこまで取れる?パイ取り合戦

プレイヤー人数	2人~4人
用意するもの	●プレイ盤 ●パイ一式 (予備白パイ1コ・オールマイティを除く)

#### 準備

- 全てのパイをウラにしてよくかき混ぜ、プレイ盤上の端によせ、中央を空けておきます。

#### すすめかた

- ジャンケンで勝ったプレイヤーから時計回りで行います。
- 自分の順番になったらウラ向きのパイをプレイ盤の中央でオモテにしていきます。
- 自分が止めたいと思うまで1コずつめくっていきます。
- 止めた所で、そこまでオモテにしていたパイを自分の手元に置きます。ただし、途中で同じキャラクターパイをめくってしまったら、その時点でオモテになっているパイ(手元のパイは除く)は没収となります。(これはパイケースなどに入れておきます。誰も手に入れることはできません。)めくるのを止めてパイを獲得するか、パイを没収されたら、次のプレイヤーに交代していきます。
- 全てのパイがオモテになって、パイがなくなったらゲーム終了。



#### 勝敗

全てのパイがオモテになった時点で一番多くパイを持っているプレイヤーの勝ちです。

# 5 無惨からの脱出

プレイ人数	2人~4人
用意するもの	●プレイ盤 ●パイ-式 (予備白パイ1コ・オールマイティを除く)

4人	親 21コ	子 20コ
3人	親 27コ	子 27コ
2人	親 41コ	子 40コ

- 準備**
- ①用意したパイをプレイ盤の上でウラにしてよく混ぜます。
  - ②混ぜ終わったら、ジャンケンをして親を決めます。  
右図のプレイ人数に合わせてパイを取っていきます。  
取ってくるパイは他のプレイヤーに見えないようにして自分の所に並べます。
  - ③配られた時点で同じキャラクターパイがある場合は同じものを2コ1セットにして中央に捨てることができます。  
※3コ1セットにはなりません。(2コのパイを捨てて、1コパイが残ります。)

- すすめかた**
- ①親からゲームを始めます。左隣のプレイヤーの持っているパイの中から1コ選んで引いていきます。そのパイと持っているパイを照らし合わせ、同じキャラクターパイの2コ1セットができれば中央に捨てます。  
できなければ、その1コを手持ちのパイに加えます。
  - ②次にパイを引かれたプレイヤーが左隣のプレイヤーから1コパイを引きます。これを繰り返していきます。



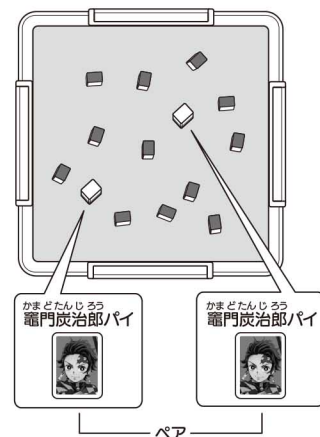
- 勝敗**
- 2コ1セットを作ってどんどんパイを捨てていき、手持ちのパイがなくなったプレイヤーから上がっていきます。  
最後に鬼舞辻無惨パイが1コ手元に残ったプレイヤーの負けです。

# 6 全集中習得の鍛錬

プレイ人数	2人~4人
用意するもの	●プレイ盤 ●パイ-式(予備白パイ1コを除く) (オールマイティ×1コを加え 鬼舞辻無惨パイとして扱う)

- 準備**
- ①用意したパイをプレイ盤の上でウラにしてよく混ぜ、プレイ盤の上に置きます。
- すすめかた**
- ①ジャンケンで勝ったプレイヤーから時計回りで行います。
  - ②自分の順番になったらウラ向きのパイから2コ選んでオモテにします。  
同じキャラクターパイなら自分の手元に置きます。
  - ③キャラクターパイが揃わなくなるまで②を続けます。
  - ④キャラクターパイが揃わなければ、パイをウラにして次のプレイヤーに交代します。これを順番に続けます。

- 勝敗**
- すべてのパイがオモテになった時点で一番多くのパイを持っているプレイヤーの勝ちです。



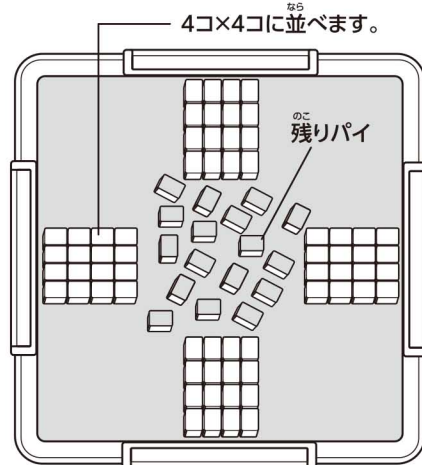
# 7 鬼殺隊絵合わせ

※鬼殺隊ではないキャラクターも含まれます

プレイ人数	2人～4人
用意するもの	●プレイ盤 ●パイー式 (予備白パイ1コ・オールマイティを除く)

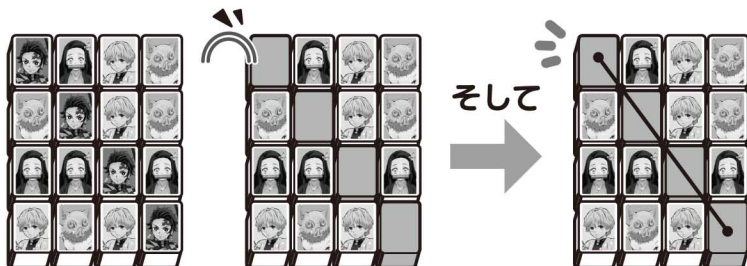
## 準備

- ①全てのパイをウラ返して混ぜ、各プレイヤーに16コずつ配り、残りは中央に集めます。
- ②各プレイヤーに配られたパイはウラ返したまま4コずつ4列にして並べます。(右図参照)
- ③並べられた16コのパイは位置を変えないように全てをオモテにします。
- ④ジャンケンで勝ったプレイヤーから時計回りでいきます。



## すすめかた

- ①自分の順番になったら中央のパイの中から1コ選んでその場でオモテにします。(オモテにしたパイはそのまま置いていきます。)
- ②オモテにしたパイと同じキャラクターパイを持っているプレイヤーは、そのパイをウラ返すことができます。



タテ、ヨコ、ナナメの  
どれか1列揃ったら勝ち!!  
**ビンゴ～!**

## 勝敗

いちばんさいしょ  
一番最初にタテ、ヨコ、ナナメのいずれか1列をウラ返したプレイヤーの勝ちです。  
中央のパイが全てオモテになっても誰も揃わなかった場合は引き分けとなります。  
同時にビンゴしたら、ジャンケンで勝敗を決めます。

# 8 鬼殺隊集結の号令

プレイ人数	2人～4人
用意するもの	●プレイ盤 ●パイー式 (予備白パイ1コ・オールマイティ・鬼舞辻無惨パイを除く)

## 準備

- ①用意したパイをプレイ盤の上でウラ返してよく混ぜ、プレイ盤の上に置きます。
- ②ジャンケンで順番を決めます。

## すすめかた

- ①ジャンケンで勝ったプレイヤーから時計回りでいきます。
- ②自分の順番になったらプレイ盤の上に出ているパイから1コ選んで他のプレイヤーに見えないように手持ちのパイにします。
- ③各プレイヤーが繰り返していき手持ちのパイが12コになったら、プレイ盤の上からパイを1コ取り、手持ちの中からいらないパイをウラ返しでプレイ盤の上に出していきます。

## 勝敗

いちばんはや  
一番早く全てのキャラクターパイ(13種)を揃えたプレイヤーの勝ちです。

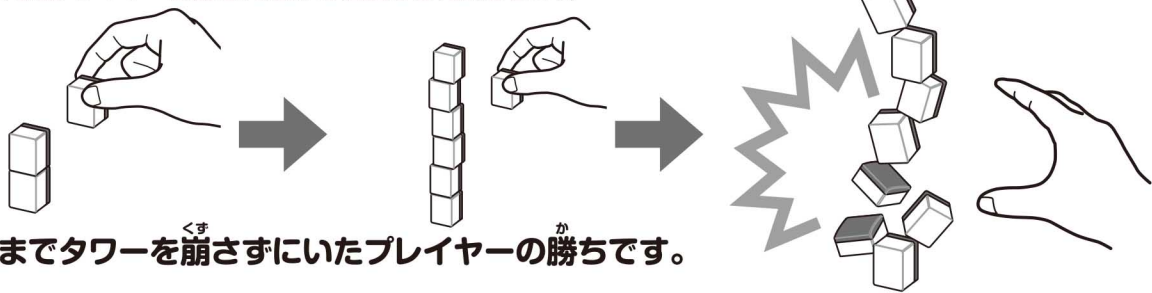


# 9 全集中パイ積み合戦

プレイ人数	2人~4人
用意するもの	●パイ一式

**準備** ①ジャンケンで勝ったプレイヤーから始めて時計回りに行います。

**すすめ** ①パイをタテにして積んでタワーを作っていきます。  
**かた** ②パイを積む時は片手で行います。(パイを積んで手から離れた後はパイを動かさせません。)これを順番に繰り返します。  
 ③それぞれ自分のタワーが崩れてしまったら、崩れたプレイヤーは負けです。勝負から外れます。(他のプレイヤーの崩れたパイにぶつかって崩れてしまった場合は、そのプレイヤーも負けになります。)(他のプレイヤーのタワーに触れてしまい、崩れてしまった場合は崩してしまったプレイヤーの負けとなり、崩されたプレイヤーは崩された時の個数から再開します。)



**勝敗** 最後までタワーを崩さずにいたプレイヤーの勝ちです。

# 10 超速!パイ取り合戦

プレイ人数	3人~4人
用意するもの	●プレイ盤 ●パイ(竈門禰豆子 プレイ人数-1コ、竈門禰豆子以外の同キャラクターパイ4コ×プレイ人数)

**準備** ①中央に竈門禰豆子パイをプレイ人数より1コ少ない数で置きます。  
 ②竈門禰豆子以外のパイをウラにしてよく混ぜ全員に4コずつ配ります。  
 ③配られたパイは他のプレイヤーに見えないように自分の所に並べます。(配られた時点で4コ揃っていたらもう一度混ぜます。)

**すすめ** ①まずは配られたパイを見て、どのキャラクターパイを4コ集めるか考えます。  
**かた** ②「せーの」の掛け声と同時に全員がいないパイを自分の左側にウラにして出し、右隣のプレイヤーから出てきたパイを取ってきて自分の所に加えます。  
 ③これを繰り返し、それぞれのいないパイを時計回りに回します。  
 ④いずれかのプレイヤーが同じキャラクターパイを4コ揃えた時点で「俺の禰豆子!」と宣言し、プレイヤー全員が中央の竈門禰豆子パイを取りに行きます。(早い者勝ち!)

**勝敗** 竈門禰豆子パイを取れなかったプレイヤーの負け

