

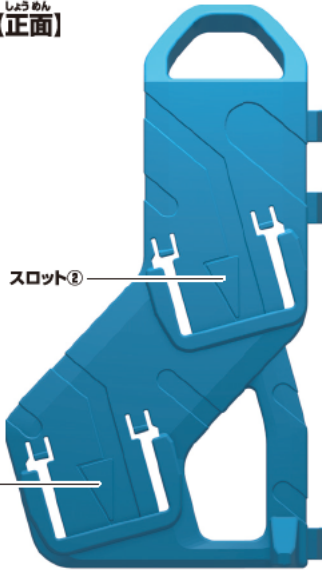
セット内容

バイスタンプバー…3 バイスシール…1

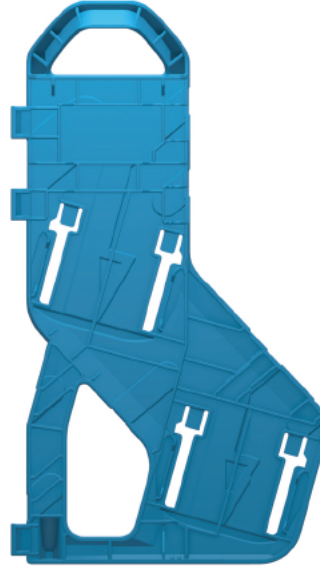
各部名称

バイスタンプバー

【正面】



【背面】



バイスシール



警告 (けいこく)

保護者の方へ 必ずお読みください。

●小部品があります。誤飲・窒息の危険がありますので、3才未満のお子様には絶対に与えないでください。

注意 (ちゅうい)

●可動部の隙間には指などを入れないでください。はさまれてケガをする恐れがあります。



くちにいれない

使用上の注意

●プラスチック梱包材は開封後はすぐに捨ててください。●可動部分・取付部分を無理な方向に強く引っ張ったり、曲げたりしないでください。

保護者の方へ

この枠内では、本商品をご使用になるときに、注意していただきたいことを記載しております。よくお読みいただき、お子様へご説明ください。

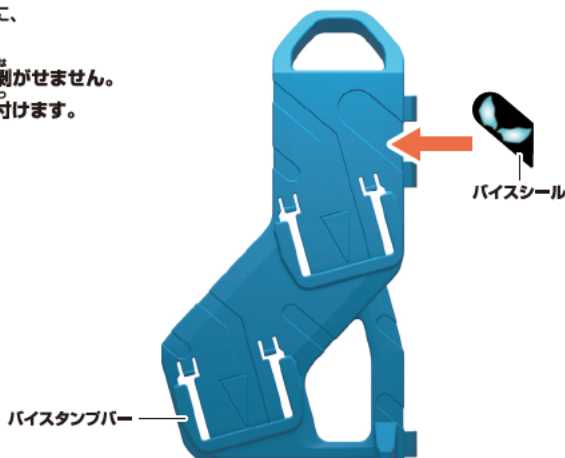
振り回さない!!



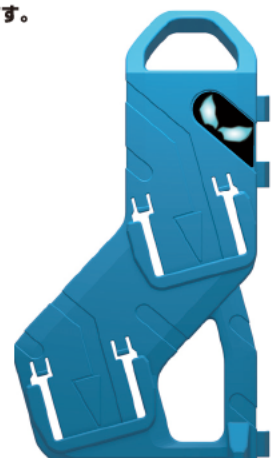
バイスタンプバーへのシールの貼り方

バイスタンプバーの図の位置に、バイスシールを貼り付けます。
※バイスシールは一度貼ると剥がせません。
※バイスシールは選んで貼り付けます。

バイスシール



※図のようになります。



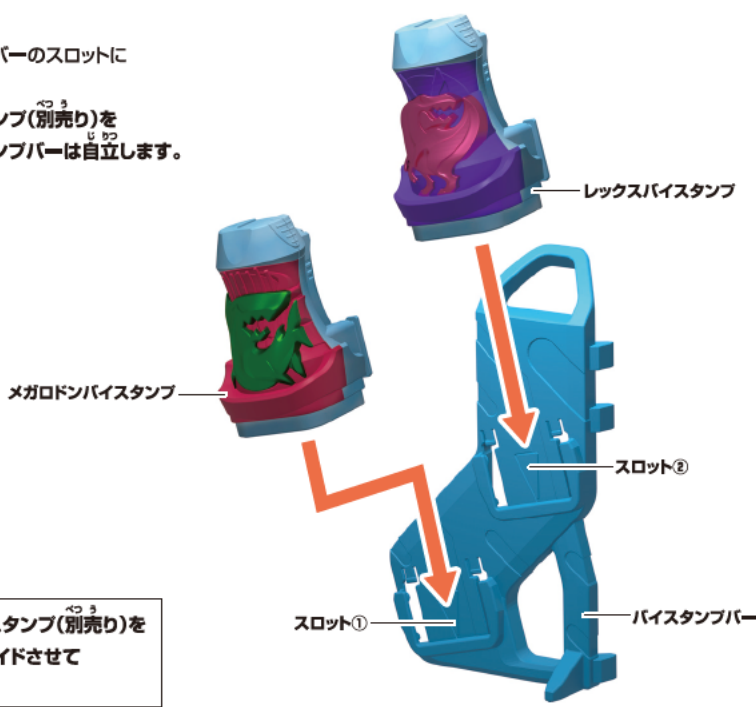
とつがた バイスタンプの取り付け方

※セット内容以外は別売りです。

※レックスバイスタンプとメガロドンバイスタンプを例に説明します。

バイスタンプ(別売り)を
図のようにバイスタンプバーの
スロットに
しっかりと挿入します。

※スロット①にバイスタンプ(別売り)を
セットするとバイスタンプバーは自立します。



※図のようになります。



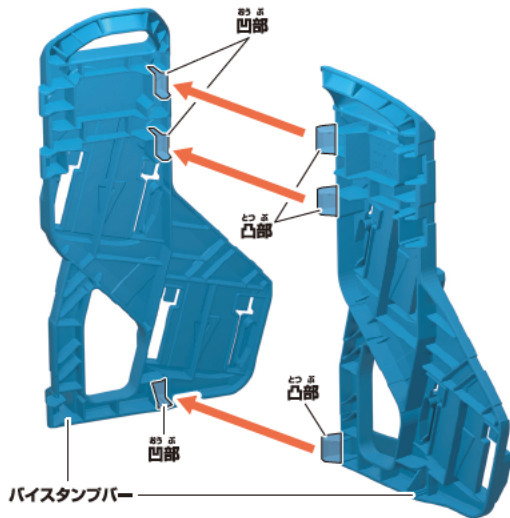
※取り外す時は、バイスタンプ(別売り)を
矢印と逆方向にスライドさせて
取り外してください。

バイスタンプバー5枚を合体して台座を組み立て

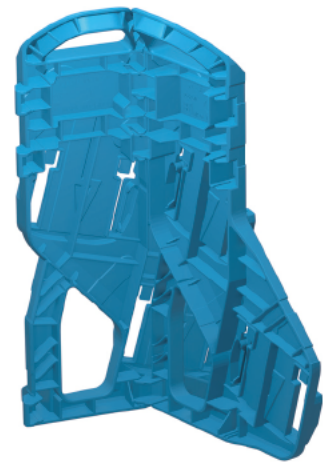
※セット内容以外は別売りです。

※本商品に付属するバイスタンプバーは3枚です。

①1枚目のバイスタンプバー背面の凹部に、
2枚目のバイスタンプバーの凸部を合わせて、しっかりとめ込みます。



※図のようになります。



②残りのバイスタンプバー3枚を①と同様の手順で組み合せていきます。

※バイスタンプを10個セットすることができます。

