



# TamaSma Card

たまスマカード

## とりあつかいせつめいしょ 取扱説明書

●取扱説明書の画像と商品とは、多少異なりますのでご了承ください。 ●画像はイメージです。

**警告 (けいこく)**

保護者の方へ必ずお読みください。

●**小部品があります。誤飲・窒息の危険がありますので、3才未満のお子様には絶対に与えないでください。**

【使用上の注意】●プラスチック梱包材は、開封後はすぐに捨ててください。●本商品を樹脂製のソファやシート、タイルなどの上に置かないでください。長時間接触していると色が移る場合があります。●取付部分を無理な方向に強く引っ張ったり、曲げたりしないでください。●本商品は精密な電子部品で構成されています。落としたり、水にぬらしたり、汚したり、分解したりしないでください。また、高温・低温になる所での使用、保管はさけてください。

【おことわり】バンダイでは、より安全で楽しい商品をお届けするために、常に研究・調査・改良を行っております。お買い上げの時期によって、同一商品の中にも多少の違いがある場合がありますのでご了承ください。

**セット内容**

●たまスマカード…1

**もくじ**

●たまスマカードのダウンロード	2
●たまスマカードからDLしたのものについて	3
●たまスマカードからDLしたミニゲームの遊び方	
マリンチェンジのミニゲームの遊び方	4
マジカルチェンジのミニゲームの遊び方	5

**たまスマカードとは**

育てられるたまごっちや様々なアイテムがダウンロードできるカードだよ。  
たまごっちスマート本体（別売り）に挿入して、たまごっちスマートを自分だけのスタイルにチェンジしよう♪



たまごっちスマートに  
データを読み込んで遊ぼう！

＜たまスマカード マリンチェンジの場合＞

**アイテムや時計のスタイルチェンジ**

海をイメージしたアイテム！

**育成キャラクターの追加**

育てられるたまごっちが増えるよ！

# たまスマカードのダウンロード

お世話アイコン画面から[ツーン]→[たまスマカード]をタッチすると下の画面が表示されるよ。

※自分の育成キャラクタがたまスマカードによって追加されたフレンド期のだまごっちはたまスマカードのデータの消去や、新しいたまスマカードのダウンロードはできません。

ダウンロード

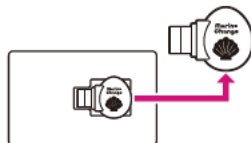
ダウンロードした  
たまスマカード

はじめに、行いたいものをタッチしてね。

## ダウンロード

### ①たまスマカードを挿入する

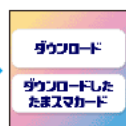
たまスマカードから本体を取り出します。



たまスマカード差込口のカバーを指先で外し、たまスマカードを挿入します。  
イラストが描いてある面を上にして、たまごっちスマート本体に押し込んでください。

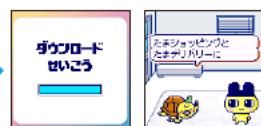
カバー

### ②ダウンロードを選択! ③ダウンロード中



※本体の充電が少ない状態では行わず、必ず充電してから行ってください。  
※たまスマカードの挿入中はリセットボタンを押さないでください。  
※たまスマカードのダウンロード中に、たまスマカードを抜かないでください。

### ④ダウンロード成功



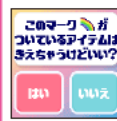
たまスマカードのダウンロードに成功すると、案内役のだまごっちがやってきて、アイテムやアルバイトが追加されたことをお知らせしてくれます。

失敗すると...



たまスマカードのダウンロードに失敗すると、上のような画面が表示されます。再度、②からやり直してください。

### すでに他のたまスマカードをダウンロードしているとき



すでに他のたまスマカードがたまごっちスマートにダウンロードされているときに新しいたまスマカードをダウンロードしようとすると、左のような画面が表示されるよ!

※たまスマカードのダウンロードデータ(「ごはん」「おやつ」「おどろく」「アクセサリ」などのたまスマカードからダウンロードしたアイテム類含む)は、次のたまスマカードのデータをダウンロードすると消去されてしまいます。

画面切り替え



上下スライド

## ダウンロードしたたまスマカード

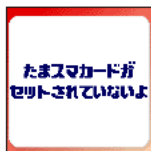


現在ダウンロードされているたまスマカードの種類を確認できます。

- 画面のデザインは、たまスマカードの種類によって変わります。
- たまスマカードからダウンロードしたデータを消去する場合は、左の画面をタッチしてください。

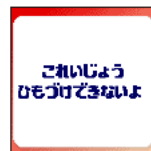
## こんなときは

たまスマカードが  
セットされていないとき



ダウンロード選択時にたまスマカードがたまごっちスマートにきちんとセットされていないと左のような画面が出ます。しっかり奥まで押してください。

すでに3つのたまごっちスマートに  
紐づいているとき  
(ダウンロードされているとき)



たまスマカードは最大3つのたまごっちスマートで使うことができます。4つ以上のたまごっちスマートにダウンロードしようとする、左の画面が表示されます。

## ダウンロード たまスマカードからDLしたものについて

たまスマカードでダウンロードした  
アイテムにはアイコンがつく!

### たまスマカードアイコン



たまスマカードからダウンロードしたものは、左のようなたまスマカードアイコンがつくよ! アイコンはたまスマカードの種類によって変わるよ。



たまスマカードアイコン

## たまスマカードのアイテム保存先

- ごはん4種⇒たまデリバリー
- リビング4種⇒たまショッピング
- おやつ4種⇒たまデリバリー
- おどろく4種⇒たまショッピング
- アクセサリ4種⇒たまショッピング
- ミニゲーム1種⇒たまワーク

### 時計デザイン3種

<時計画面>



上下スライド

時計デザイン変更

スライドすると、3種の新しい  
時計デザインが選択可能に!



キッズ期・ヤング期のときにこれらのアイテムを使っていると、たまスマカードでダウンロードしたキャラクタに成長することがあるよ!



たまスマカードのキャラクタがくれるなつきアイコンの保存枠は24個です。それより多くもらおうとダウンロードしたキャラクタからもらった中で一番古いなつきアイコンから上書きされて消えてしまいます。

ダウンロードしたミニゲームは「たまワーク」内に保存されるよ!

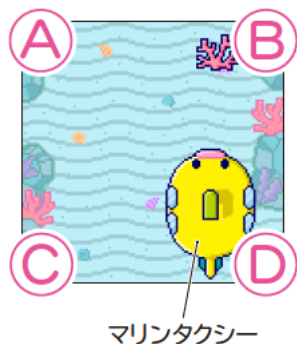
たまスマカード「マリンチェンジ」からDLしたミニゲームの遊び方

### <マリンタクシー>

お客さんを乗せて目的地まで送り届けよう!  
障害物の貝がら、巻貝、サンゴを左右によけながらゴールを自指そう!  
障害物にぶつからずにゴールできると成功だよ!



マリンタクシー  
お客さん  
自分のたまごっち



●C●Dエリアをタッチして左右へ移動できるよ!



●C●Dのエリアをタッチ  
ひだりがわ いどう  
左側に移動

●D●Cのエリアをタッチ  
みぎがわ いどう  
右側に移動



貝がら



巻貝



サンゴ



成功!

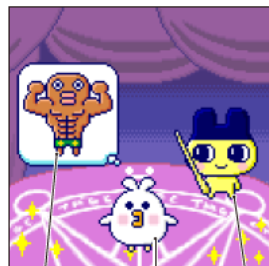


失敗...

ダウンロードしたミニゲームは「たまワーク」内に保存されるよ!

たまスマカード「マジカルチェンジ」からDLしたミニゲームの遊び方

<まほうでマッチョ>



理想のボディ

自分の  
たまごっち

しろたまズ

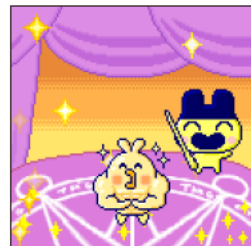
魔法のパワーでしろたまズをマッチョにしよう!

ゲームが始まったら本体を振ろう!

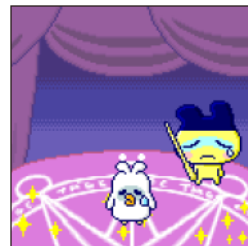
10秒間で魔法のパワーがたまって、しろたまズがマッチョに変身したら成功だよ!



10秒間で魔法のタクトを振ろう!



成功!



失敗...