

DX ゾンビレイズバックル & レイズバックルホルダー

ZOMBIE RAISE BUCKLE & RAISE BUCKLE HOLDER

あそびかた
の遊び方

セット内容

ゾンビレイズバックル…1 レイズバックルホルダー…2 ライダーコアID(仮面ライダーバツファコアID)…1

各部名称

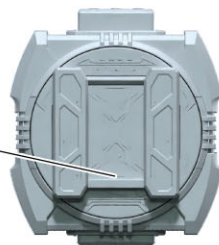
ライダーコアID
(仮面ライダーバツファコアID)



レイズバックルホルダー

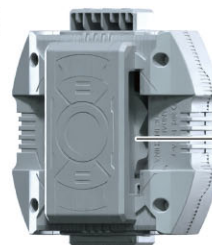
【正面】

スロット



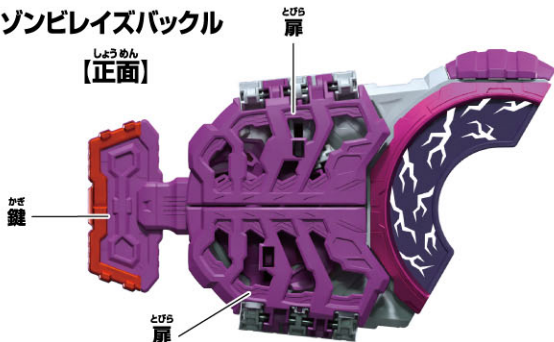
【背面】

ベルト通し穴

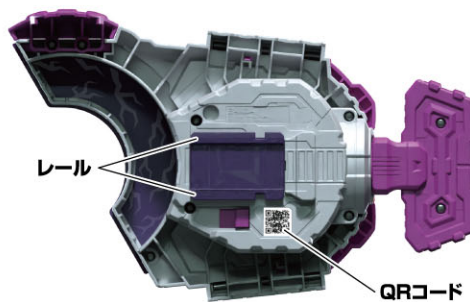


ゾンビレイズバックル

【正面】



【背面】



レール

QRコード

警告 (けいこく)

保護者の方へ 必ずお読みください。

●小部品があります。誤飲・窒息の危険がありますので、3才未満のお子様には絶対に与えないでください。

注意 (ちゅうい)

●ぶつかけたり、ふりまわすなど乱暴な遊びをしないでください。●可動部には指などを入れないでください。はさまれてケガをする恐れがあります。



くちにいれない

〈使用上の注意〉

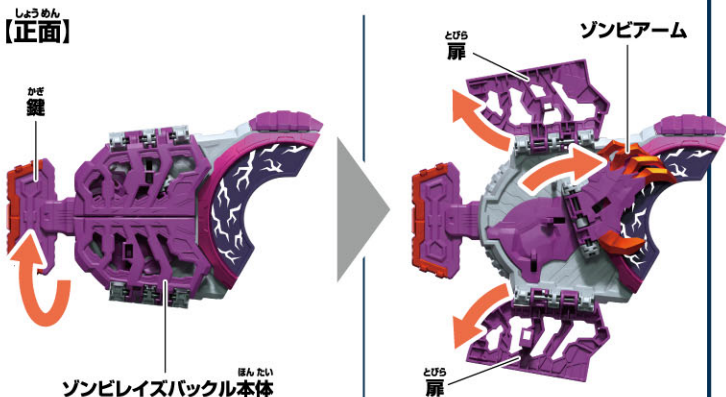
- プラスチック梱包材は開封後はすぐに捨ててください。●本商品を樹脂製のソファやシート、タイルなどの上に置かないでください。長時間接触していると色移る場合があります。●可動部分・取付部分を無理な方向に強く引っ張ったり、曲げたりしないでください。●QRコードが傷ついたり汚れた場合はQRコードが読み取れないことがありますのでご注意ください。

※QRコードは株式会社デンソーウェーブの登録商標です。

あそびかた
ゾンビレイズバックルの遊び方

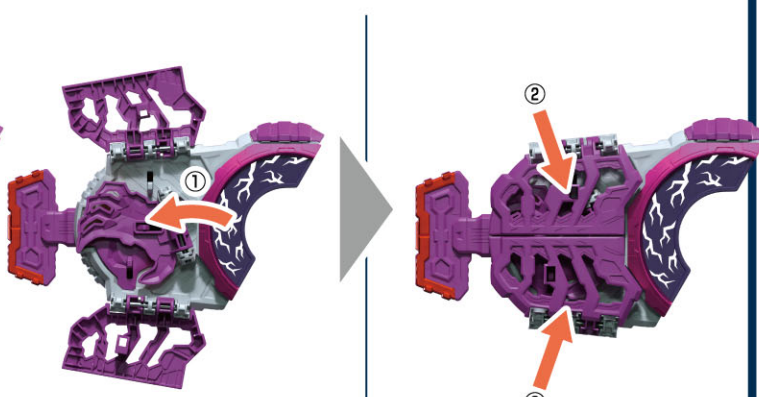
ゾンビレイズバックルの鍵を回します。
→扉が開いて、ゾンビアームが飛び出します。

【正面】



と かた
ゾンビレイズバックルの閉じ方

- ①手でゾンビアームを閉じます。
- ②手で扉を閉じます。



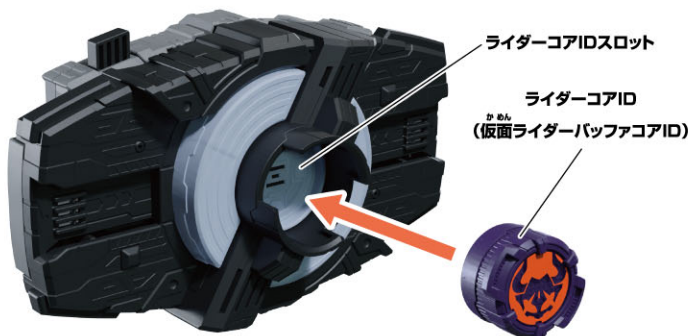
べつ う デラックス
別売りのDXデザインドライバーで
か めん へんしん
仮面ライダーバッファに変身!

デラックス とりせつ らん
※DXデザインドライバーのWEB取説もご覧ください。

か めん
仮面ライダーバッファ
へんしん
エントリーレイズフォームに変身!

へんしん あそ
変身遊び

ライダーコアIDをデザインドライバーの
ライダーコアIDスロットに取り付けます。
→LEDが発光して「変身音」が鳴ります。



※デザインドライバー本体が完成した状態から始めます。
※説明の図ではベルトを省略しています。



か めん へんしん
仮面ライダーバッファ ゾンビフォームに変身!

※「仮面ライダーバッファ エントリーレイズフォームに変身!」の後に行います。

へんしん あそ
変身遊び

1 ゾンビレイズバックルを
デザインドライバーのスロットに
装填します。
→LEDが発光して「装填音」と
「変身待機音」が鳴ります。



2 ゾンビレイズバックルの鍵を回します。
→扉が開いて、ゾンビアームが飛び出します。
LEDが発光して「ギミック音」と「変身音」が鳴ります。

※鍵は逆方向にも回せます。



ひっ さつ わざ あそ
必殺技遊び

※変身遊びの後に行います。

ゾンビレイズバックルの鍵を回します。
→LEDが発光して「ギミック音」と「必殺技音」が鳴ります。

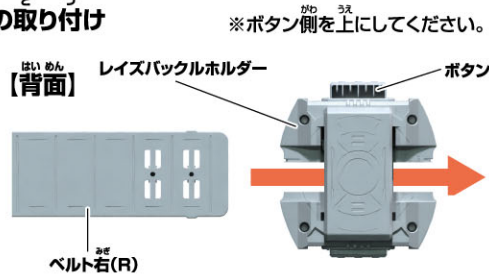


別売りのDXデザインドライバーへのレイズバックルホルダーの取り付け方

※デザインドライバーのベルト留めを外した状態から行います。

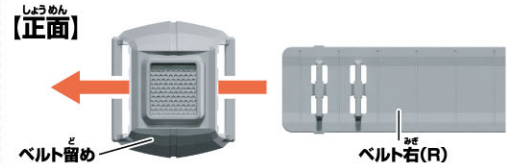
1 レイズバックルホルダーの取り付け

レイズバックルホルダーのベルト通し穴にベルト右(R)を通します。
※ベルト左(L)にも同様にレイズバックルホルダーを取り付けます。



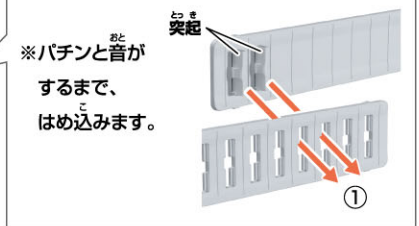
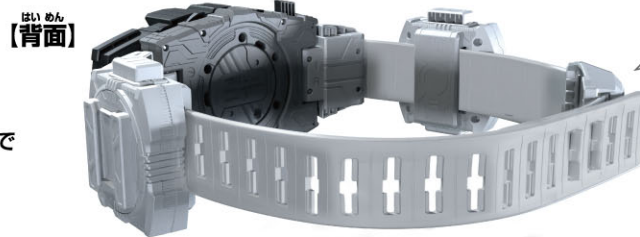
2 ベルト留めの取り付け

ベルト留めにベルト右(R)を通します。

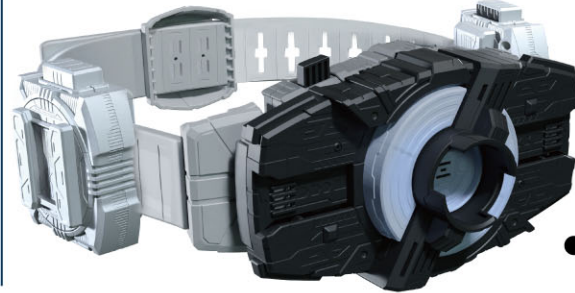
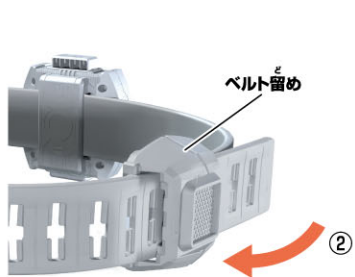


3 ベルトの調整

①ベルト左(L)が外側になるように腰に巻き付け、体に合わせた位置で2つの突起をはめ込みます。



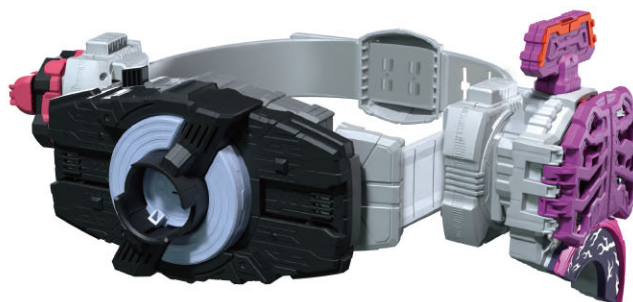
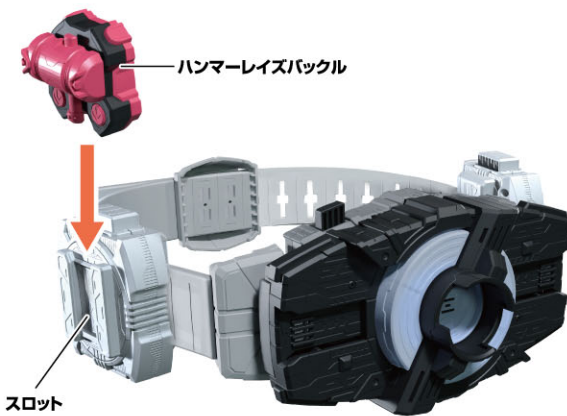
②ベルト留めを、ベルトが重なっている部分まで移動させます。



レイズバックルホルダーへのレイズバックルの取り付け方

※デザインドライバーのベルトにレイズバックルホルダーを装着した状態から始めます。

レイズバックルを図のようにレイズバックルホルダーのスロットにしっかりと挿入します。



デラックス
フォーゼロエックス ベつ う と つ かた
レイズバックルホルダーへのDXマグナムシューター40X(別売り)の取り付け方

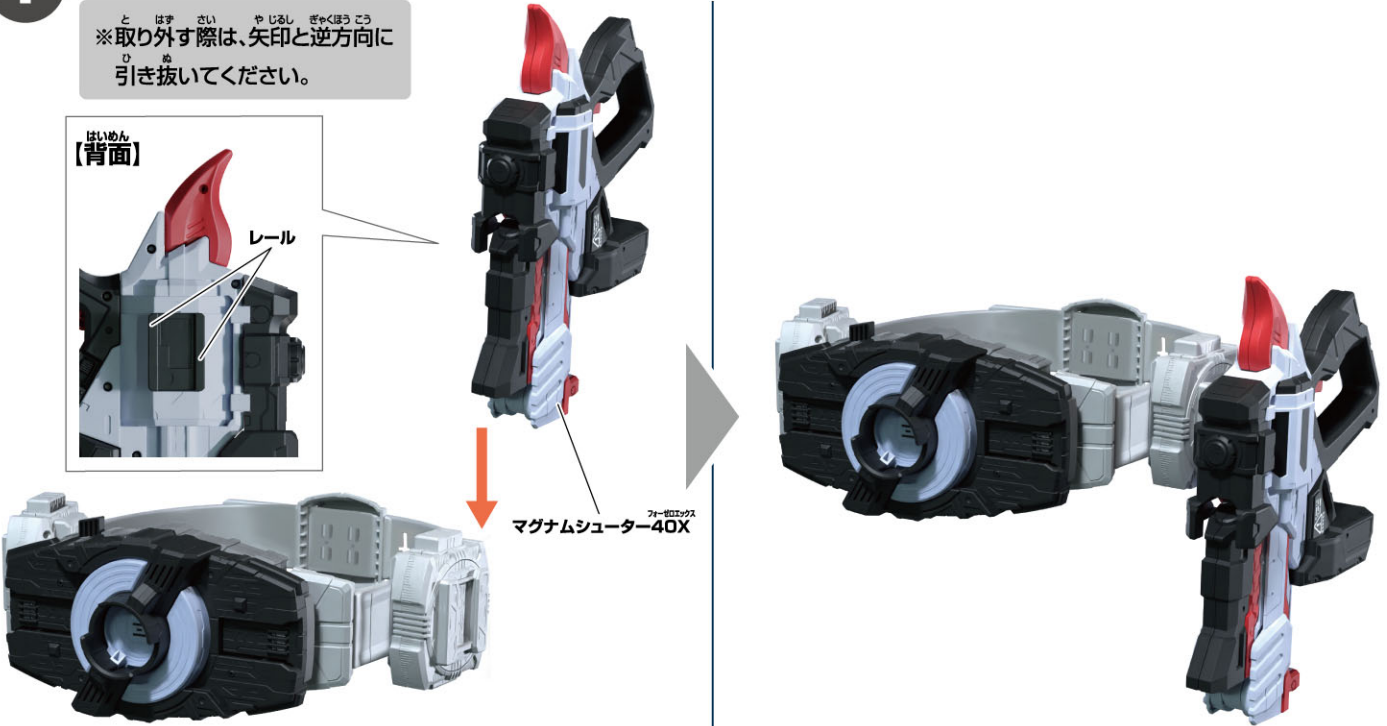
1 マグナムシューター40Xを図のようにレイズバックルホルダーのスロットにしっかりと挿入します。

※取り外す際は、矢印と逆方向に引き抜いてください。

はいめん
【背面】

レール

マグナムシューター40X



2 マグナムシューター40Xを図のように45度回転させることが可能です。



3 ボタンを押しながら図のようにマグナムシューター40Xを45度回転させて戻します。

ボタン

