

かめん 仮面ライダー バイスコアID の遊び方

セット内容

ライダーコアID(仮面ライダーバイスコアID)…1

ライダーコアID(仮面ライダーバイスコアID)

しょうめん
【正面】



警告 (けいこく)

保護者の方へ 必ずお読みください。

●小部品があります。誤飲・窒息の危険がありますので、3才未満のお子様には絶対に与えないでください。

注意 (ちゅうい)

●ぶつかけたり、ふりまわすなど乱暴な遊びをしないでください。●可動部には指などを入れないでください。はさまれてケガをする恐れがあります。



くちにいけない

〈使用上の注意〉

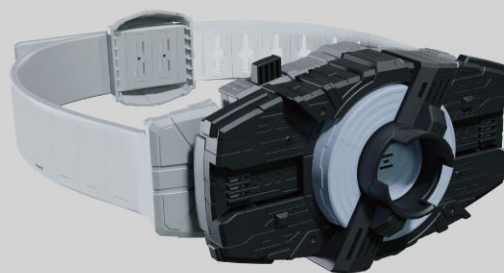
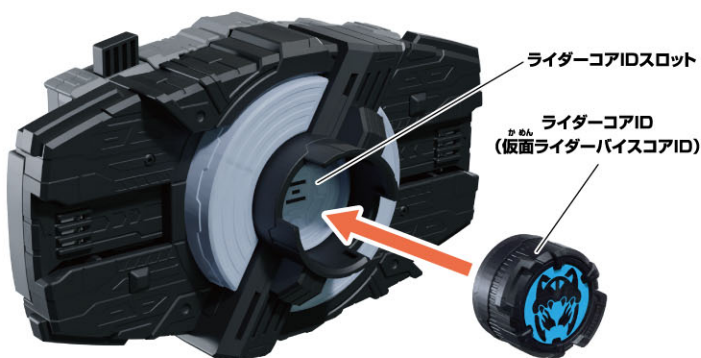
●プラスチック梱包材は開封後はすぐに捨ててください。●本商品を樹脂製のソファやシート、タイルなどの上に置かないでください。長時間接触していると色が移る場合があります。●可動部分・取付部分を無理な方向に強く引っ張ったり、曲げたりしないでください。

べつ う デラックス 別売りのDXデザイアドライバーで かめん 仮面ライダー バイスに へんしん 変身!

※DXデザイアドライバーのWEB取説もご覧ください。

へんしん おそ 変身遊び

ライダーコアIDをデザイアドライバーのライダーコアIDスロットに取り付けます。
→LEDが発光して「変身音」が鳴ります。



※デザイアドライバー本体が完成した状態から始めます。
※説明の図ではベルトを省略しています。

ENTRY

