



© 東映アニメーション
GABC-A・東映アニメーション
MADE IN CHINA



※画像はイメージです。
●取扱説明書(本サイト)は必ずお読みください。

たいしょうねんれい さいいじょう
対象年齢3才以上

めざせ!あそびのわたし♡ プリキュアミラーパッド!オールスター

警告 (けいこく)

保護者の方へ 必ずお読みください。

●小部品があります。誤飲・窒息の危険がありますので、3才未満のお子様には絶対に与えないでください。

注意 (ちゅうい)

●本商品は電子部品の一部に磁石を使用しておりますので、ペースメーカーをご使用の方は、本商品を身体に近づけないようにご注意ください。
●充電ケーブルは指などに巻き付けしないでください。血が通わなくなり危険です。●液晶画面の点滅を見続けしないでください。気分が悪くなったりする恐れがあります。《内蔵された充電式電池を誤使用すると発熱・破裂・発火・液漏れの危険があります。下記に注意してください》●ショートさせると大電流が流れ、危険です。絶対にさけてください。●充電済の本体への再充電は絶対にしないでください。過充電になり、危険です。
●水にぬれたらすぐに使用をやめてください。ショートの原因になります。●水や火の中に入れたり、分解、ハンダ付けは絶対にしないでください。
●火の近く、高温・多湿の場所での使用、充電、保管はしないでください。●廃棄するときは、自治体の廃棄物処理の指示に従ってください。
●充電は必ず目の届く、周りに燃えやすいものがないところで行ってください。●充電をする前には必ず本体、充電ケーブルに異常がないことを確認し、破損等があった場合はご使用をおやめください。思わぬ事故の恐れがあります。●充電中、使用中に本体が熱くなったり、異臭、ふくらみ、煙が出るなどの異常を感じたら、充電ケーブルは取り外し、直ちに使用をおやめください。●充電の状態は、本体画面の電池マークの表示にてご確認ください。充電しても充電されていない場合は、充電ケーブルを取り外し直ちに使用をおやめください。●充電完了後は本体と充電ケーブルを接続したまま放置せず、必ず取り外してください。

《使用上の注意》●プラスチック梱包材は開封後はすぐに捨ててください。●本商品には塗装部分がありますので、保管の際は他のもの(樹脂製品や家具、ソファ)と接触しないようにしてください。色が移る場合があります。●可動部分・取付部分を無理な方向に強く引っ張ったり、曲げたりしないでください。●本商品は精密な電子部品で構成されています。落としたり、水にぬらしたり、汚したり、分解したりしないでください。また、高温・低温になる所での使用、保管はさけてください。
●誤動作した場合は電源を入れ直してください。●本体を充電するときは、必ず専用ケーブルを使用してください。市販のものは絶対に使用しないでください。●充電ケーブルを抜き差しするときは、必ずコネクタ部分を持ち無理に力を加えないでください。故障、破損の原因になります。●気温5度以下の場所では使用しないでください。内蔵充電電池の性能が十分に発揮できず、正常な操作ができない恐れがあります。●使用中のデータ消失については保証いたしかねますのでご了承ください。●本商品の音程は正確な音程とは多少異なります。●発音の一部にイントネーションが違っていたり、商品の特性上聞き取りにくいものがありますが、ご了承ください。●時計精度・日差±10秒以内。●占いは将来に起きる出来事を保証するものではありません。●本商品には防水機能はありません。故障の原因となりますので、ぬれた手で操作したりしないでください。●文字の書き順は一般的な書き順を採用しております。文字によっては2通り以上の書き順が存在する文字もございますが、ご了承ください。●二次元コード部分にキズや汚れが付着していると「プリキュアミラーパッド」でうまく読み取りができないことがありますのでご注意ください。



●本商品はリチウムイオンポリマー電池を使用しております。本体はお住まいの自治体のルールに従って必ず廃棄してください。



セット内容と各部名称

●プリキュアミラーパッド本体…1個 ●充電ケーブル…1本 ●取扱説明書…1枚

カメラ
表示画面
ホームボタン

カバーパーツ
ボタン
リセットスイッチ
タッチペン…1本 (本体に収納されています)
スタンドパーツ
スピーカー

●本体裏面のボタンを押すと、正面上部のカバーパーツがはずれてしまいます。はずれた場合はカバーパーツを本体に差し込み、元に戻してください。今後、追加データであそびを拡張することができるので、大切に扱ってください。
※カバーパーツ以外の部品を本体に差し込まないでください。故障の原因になります。

電源の入れかた

本体のホームボタンを約5秒長押しすると電源が入ります。

※初めてあそぶときや本体の初期化後は基本データ入力画面が表示されます。

こんなときは…

電源が入らないときは、電池残量が少ない場合があります。
ご使用前に2時間程度充電をしてからご使用ください。
※充電する際は、必ず同梱の充電ケーブルを使用し充電してください。
※初期設定前の充電時は充電状態の確認ができません。

プリキュアミラーパッド本体



ホームボタン

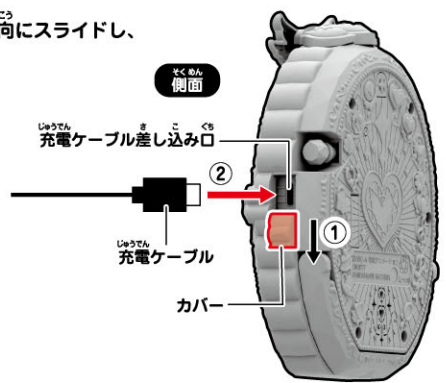
本体充電のしかた

① 低電圧画面が表示された場合は充電を行ってください。



※必ず保護者の方が行ってください。

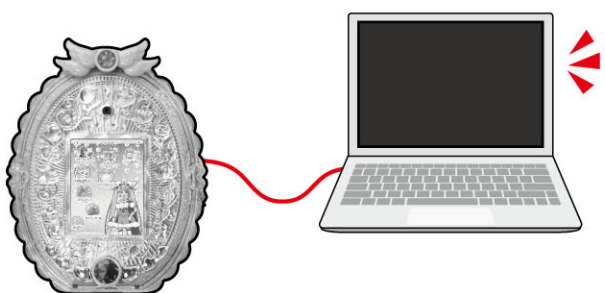
② 本体側面のカバーを矢印の方向にスライドし、充電ケーブル差し込み口に、充電ケーブルのUSB Type-C 端子側を差し込みます。



※USB Type-C は必ずまっすぐに差し込んでください。破損する恐れがあります。

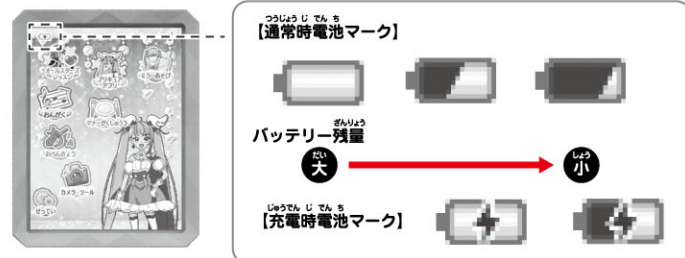
③ 反対側をパソコンのUSB端子に接続すると充電を開始します。

※充電には、パソコンもしくは動作確認済USB ACアダプターが必要です。「後述のUSB充電アダプターのご案内をご確認ください。」
※パソコンの電源が入っていることを確認してください。



④ 電池マークが [充電時電池マーク] になったら充電ケーブルを取り外してください。

充電状態の確認
本体画面左上の電池マークにてご確認ください。



※充電を始めても電池マークが充電時の状態にならない場合、充電ケーブルを取り外し、直ちにご使用をおやめください。

基本データ入力

日付設定

矢印をタッチして数字を切り替えて、今日の日付を設定します。「OK」をタッチすると、入力完了です。



画面をタッチして設定してね!

時間設定

矢印をタッチして数字を切り替えて、現在の時刻を設定します。「OK」をタッチすると、入力完了です。※時計精度：日差 ±10 秒。



誕生日設定

矢印をタッチして数字を切り替えて、誕生日を設定します。「OK」をタッチすると、入力完了です。



名前入力のかた

名前入力

1 あなたの名前を最大5文字まで入力できます。入力後、「OK」をタッチすると入力完了です。確認画面が表示されます。

2 間違えなければ「はい」をタッチします。「いいえ」をタッチすると1の入力画面へ戻ります。



文字入力のかた

ユーザーが選択した文字を表示します。

文字グループを左に切り替えます。

選択されている文字の種類。

1文字削除します。



現在入力している文字はピンク色と黄色に点滅する枠で表示されます。

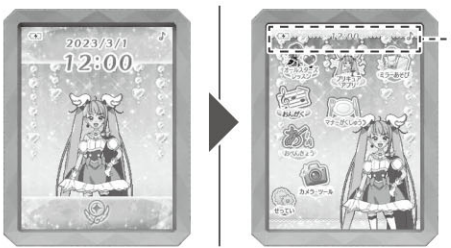
文字グループを右に切り替えます。

入力を入力を完了します。

画面の見かた

ホーム画面の見かた

ホーム画面をタッチするとカテゴリ選択画面に切り替わります。



ステータス表示エリア

バッテリー残量 --- 現在の時刻

ミュートアイコン
・タッチすると音の有無を設定できます。

カテゴリアイコン

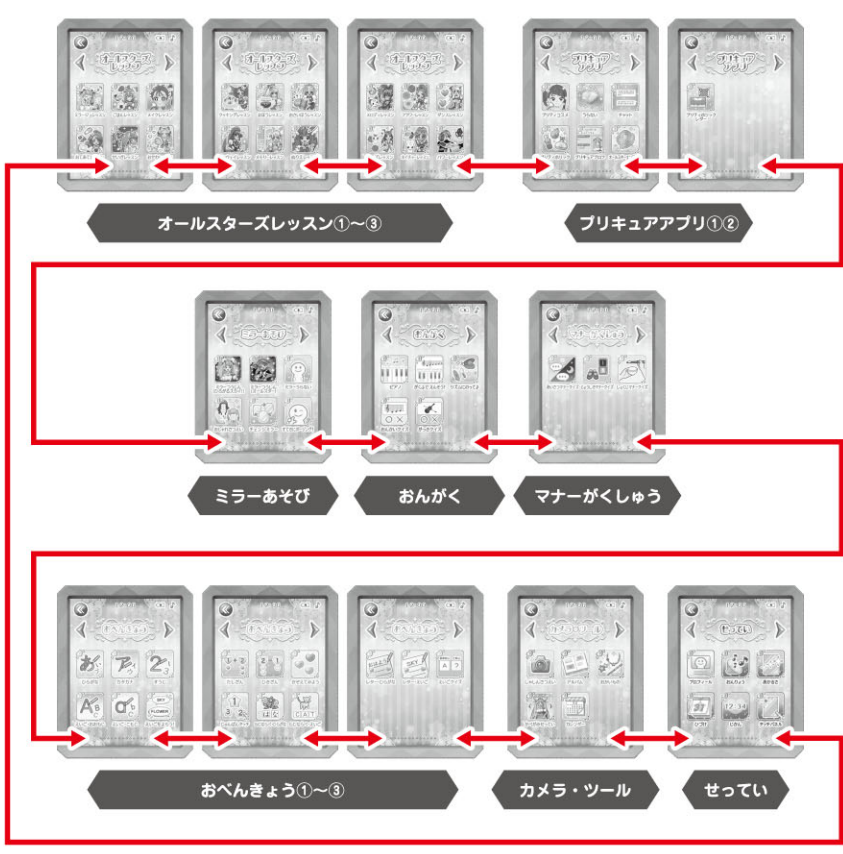
オールスターズレッスン プリキュアアプリ ミラーあそび おんがく

マナーがくしゅう おべんきょう カメラ・ツール せってい

アプリメニュー画面の見かた

アプリメニュー画面は13ページあります。スライド操作やスクロールアイコンをタッチすることで画面が切り替わります。

あそびたいアプリのアイコンをタッチすると、それぞれのアプリを開始します。アプリを遊ぶと、新しいアプリが遊べるようになる事があります。



各種設定

タッチパネル

タッチパネルを設定するには、付属のタッチペンを使用します。画面に表示される「あかいてん」をタッチしてください。「あかいてん」は数回表示されます。全てタッチすると設定完了です。



明るさ

☆をタッチして明るさを設定します。☆が大きいくほど画面が明るくなります。設定したい明るさを選んで「OK」をタッチすると設定完了です。



音量

♪をタッチして音量を設定します。♪が大きいくほど音量が大きくなり、✖は消音になります。設定したい音量を選んで「OK」をタッチすると設定完了です。



カメラの使いかた

- 「カテゴリ選択画面」から「カメラ・ツール」⇒「しゃしんさつえい」を選んで、フレームの有無を選びます。



- カメラが起動したら「シャッター」をタッチして写真を撮影します。



二次元コードの読み込みについて

「プリキュアアプリ」から「プリティホリックレター」⇒「にじげんコードよみこみ」を選んで読み込みます。

二次元コードを、画面に表示された枠の中にあわせて、本体に読み込ませてください。



※スマートフォン、携帯電話には対応していません。

スキャンで届いたお手紙が入るアプリ

- ・「プリティホリックレター」
- ⇒「おてがみボックス」

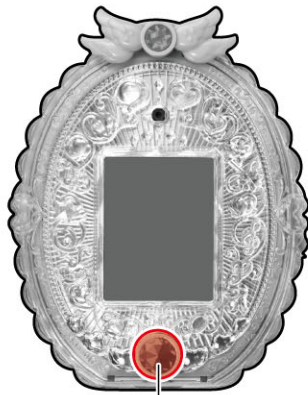
※配布物などに掲載されている専用の二次元コードを読み込むと、お手紙が届きます。

基本の操作

※アイコンなどをタッチ、スライドして操作を行います。

ホームボタン

- 各メニューのあそびを終了したいときは、ホームボタンを押すとアプリメニュー画面に戻ります。
- ホームボタンを約2秒間長押しすると、電源が切れます。再度電源を入れる場合は、ホームボタンを短押ししてください。



ホームボタン

タッチ

選択したいアイコンの真ん中をタッチしてください。



※強く叩かないでください。画面が破損する恐れがあります。

共通アイコン

OKアイコン

このアイコンが表示されている場合、アイコンをタッチすると次の画面に進みます。



やめるアイコン

このアイコンが表示されている場合、アイコンをタッチするとあそびを終了できます。



もどるアイコン

このアイコンが表示されている場合、アイコンをタッチすると前の画面に戻ります。



スクロールアイコン

このアイコンが表示されている場合、アイコンをタッチすることで上下左右にページを切り替えることができます。また、メニューによってはスライド操作でも切り替えることができます。



初期化のしかた

※リセットボタンを押すだけでは、保存したデータは消えません。
※データを削除すると、元に戻すことはできません。

データを初期化したいときは「せってい」⇒「プロフィール」⇒「きろくをけす」をタッチしてください。

- 画面①が表示されます。計算問題に答えると画面②が表示されます。

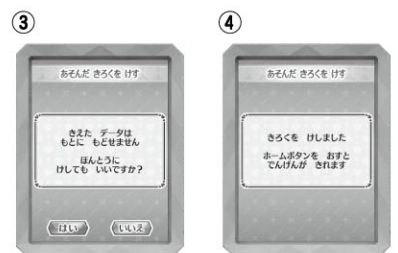


- いままであそんだ記録を残して、続きからあそびたいときは「いいえ」をタッチしてください。「はい」をタッチすると画面③が表示されます。



- いままであそんだデータを削除したいときは「はい」をタッチしてください。データの削除が完了すると、画面④が表示されます。

ホームボタンを押すと、電源が切れます。次に電源を入れると、ひろがるスカイ！プリキュアロゴの後に基本データ入力画面が表示されます。



お祝い画面

基本データ入力で「日付設定」「時間設定」「誕生日設定」が完了していると、日付によってプリキュアたちからお祝いメッセージが届きます。



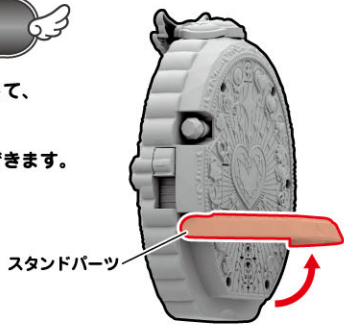
ポイントゲット

「おべんきょう」や「マナーがくしゅう」などで遊ぶとポイントがゲットできます。ポイントは「おかいもの」や「プリティホリック」でアイテムを購入する時に使います。



本体スタンド

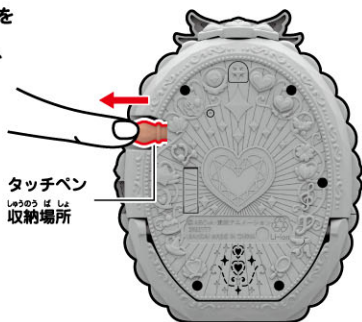
本体背面にあるスタンドを使って、本体をテーブルなどに図のように立てて置くことができます。



この画面表示がでた時に図のように使用します。

タッチペンの取り出し方

本体裏面のタッチペン収納場所にあるタッチペンに、図のように指先を押しあてながら、矢印の方向に少し出します。



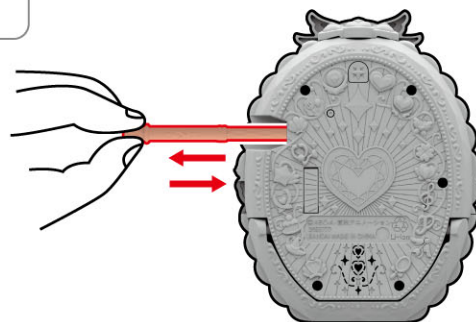
図のように指でつまんで引き出します。

※しまうときは下図の向きで入れてください。

タッチペンの向き



※図と異なる向きだとタッチペンをしまうことができません。



オールスターズレッスン

カテゴリ選択画面から  をタッチしてね!

歴代 18 作のプリキュアをテーマにしたミニゲームで遊べます。ゲームをクリアしてオールスターエンブレムを手に入れよう! クリアするたびにゲームが増えていくよ!

さまざまなミニゲーム



オールスターエンブレム

それぞれのプリキュアのミニゲームで遊ぶことでプリキュアパワーが増えていきます。全てのパワーを貯めるとオールスターエンブレムがゲットできます。



※遊ぶたびにプリキュアパワーが貯まっていきます。

※オールスターエンブレムの進捗はプリキュアアプリから確認できます。

ひるがるスカイ!プリキュア

ミラージュレッスン

が や に
かさなる タイミングで
タッチしてね!

ガイド画面



スカイ⇒リズム⇒
ウィング⇒パタフライの順に登録します。

プレイ画面

リズムに合わせてスカイトーンをタッチしよう!



ガイド画面に現れたプリキュアでプレイできます。

デリシャスパーティー!プリキュア

ごはんレッスン

どんどん でてくる
たべものを タッチしよう!
たくさん タッチして
1000キロカロリーパンチを
めざそう!

ガイド画面



フレッシュ⇒スパイシー⇒ヤムヤム
⇒フィナーレの順に登録します。

プレイ画面

食べ物にたくさんタッチしよう!



画面に流れてくる食べ物を
タッチします。



タッチした分の強さの
パンチを繰り出します。

トロピカル〜ジュ!プリキュア

メイクレッスン

みんなに メイクしてあげよう!
おてほんとおなじに
なるように メイクの いろを
えらんでね!

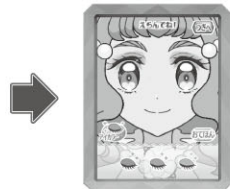
ガイド画面



サマー⇒コーラル⇒ババリア⇒フラミンゴ
⇒ラメールの順に登録します。

プレイ画面

メイクの色を覚えて、おてほんの通りにメイクしよう!



アイカラーを選びます。



チークを選びます。



リップを選びます。



ヒーリングごっど!プリキュア

おてあてレッスン

かんじゃさんを
なおしてあげよう!
ただし おてあてを
えらんでね!

ガイド画面



グレース⇒フォンテーヌ⇒
スパークル⇒アースの順に登録します。

プレイ画面

正しく手当してあげよう!



患者の体調不良に合わせて、アイテムをどちらか選びます。
1プレイで3問出題されます。



スター☆トゥインクルプリキュア

せいざレッスン

ほしをつなげて
せいざをかんせいさせよう！
ほしのあいのせんを
なぞってね！

ガイド画面



スター→ミルキー→ソレイユ→
セレーネ→コスモの順に登場します。

プレイ画面

ほしをつなげて星座を描こう！



お手本の線をなぞり、
星をつなげて星座を作ります。



完成すると、星座の名前とモチーフのイラストが表示されます。
1度のプレイで3問、連続で出題されます。



HUGっと！プリキュア

おせわレッスン

はくたんをおせわしよう！
「なでなで」「おねんね」
「いないいないばあ」
のどれかふたつを
おせわできるよ！

ガイド画面



エール→アンジュ→エトワール→
マシェリ→アムールの順に登場します。

プレイ画面

はくたんをお世話しよう！



「なでなで」「おねんね」「いないいないばあ」から
ランダムに2種類のお世話します。

キラキラ☆プリキュアアラモード

クッキングレッスン

あまくておいしい
ケーキをつくろう！
きじをやいたり
かわいくデコレーションして
すてきに仕上げてね！

ガイド画面



作りたいケーキを選びます。
ケーキは3種類あります。



卵を割ります。



生地を混ぜます。



オーブンで焼きます。



クリームを塗ります。



飾り付けをします。
アイテムを選んで
飾りたい場所に
スライドさせます。



完成！

プレイ画面

ガイドに従ってケーキをつくろう！

魔法つかいプリキュア！

まほうレッスン

おてほんの いろの
くすりに なるように
くすりの こびんを
2つ えらんで かきまぜてね！

ガイド画面



ミラクル→マジカル→フェリーチェの
順に登場します。
1度のプレイで3回連続して
遊ぶことができます。

プレイ画面

お手本の色と同じ色の薬を作ろう！



薬を2つ選びます。



薬を混ぜます。



完成！

Go! プリンセスプリキュア

おさいほうレッスン

すきな きじを えらんで
てんせんで きってね！
きった きじを
ぬいあわせたら
ドレスが かんせいだよ！

ガイド画面



フローラ→マーメイド→トゥインクル
→スカーレットの順に登場します。



布を選びます。
布は4種類あります。



ガイド線をなぞって
布を切ります。



ガイド線をなぞって
布を縫い合わせます。



完成！

プレイ画面

好きな布を選んでドレスを作ろう！

ハピネスチャージプリキュア!

ランウェイレッスン

おてほんのポーズをおぼえておなじじゅんばんでをタッチしてね!

ガイド画面



ラプリー⇒プリンセス⇒ハニー⇒フォーチュンの順に登場します。

プレイ画面

ポーズを覚えて!順番にタッチしよう!



指定されたポーズを覚えます。ポーズは3種類あります。



ポーズを順番にタッチします。



撮影開始!

ドキドキ!プリキュア

メモリーレッスン

カードをめくっておなじえがらのカードをあててね!



6枚のカードをめくって制限時間内に同じ絵柄のカードをあてます。プレイするたびにカードの絵柄は「プリキュア5キャラ+アイちゃん」から3キャラクターが入れ替わって登場します。

スマイルプリキュア!

ぬりえレッスン

ぬりたいばしょをタッチしてね!でいろがぬれるよ(リセット)でいろをけせるよ(OK)でかんせいだよ!

ガイド画面



ぬりたい絵を選びます。絵は2種類あります。

プレイ画面

好きな色で塗ろう!



ぬりたい場所をタッチします。



色を選びます。



完成!

スイートプリキュア!

メロディレッスン

①があかいせんにきたタイミングで②をタッチしよう!じょうずにえんそうできるかな?

ガイド画面



メロディ⇒リズム⇒ビート⇒ミュージアの順に登場します。

プレイ画面

ハミィを動かして曲を演奏しよう!



①が赤い線に重なったタイミングでタッチします。②と③が重なると曲が演奏されます。プレイするたびに演奏曲が変わります。(重複全3曲)

ハートキャッチプリキュア!

フラワーレッスン

すきなフラワーベースをえらんでかざりつけてね!たくさんおはなをかざるとかわいくなるよ!

ガイド画面



プロッサム⇒マリン⇒サンシャイン⇒ムーンライトの順に登場します。

プレイ画面

好きなフラワーベースを選んでフラワーアレンジしよう!



フラワーベースを選びます。3種類あります。



好きな花を選んで飾りたい場所にスライドさせます。



完成!

フレッシュプリキュア!

ダンスレッスン

♡ が ひょうじされたら
タッチしてね!
♡ の ばしょを おぼえるのが
じょうたつの コツだよ!

ガイド画面



ピーチ⇨ベリー⇨パイン⇨
パッションの順に登場します。
ピーチとそれ以外のキャラで台詞が変わります。

プレイ画面

タイミングよくハートをタッチしてダンスしよう!



ダンスを行うのはラブのみです。

Yes!プリキュア5 GO GO!

ローズレッスン

● や 猫 顔を
タッチしてね!
● が ついているときは
タッチしないでね!

ガイド画面



ドリーム⇨ルージュ⇨
レモネード⇨ミント⇨アクア⇨
ミルクローズの順に登場します。

プレイ画面

お花をたくさんタッチしよう!



むしをよけてタッチします。
ココ、ナッツをタッチすると
制限時間が増えます。



ふたりはプリキュア スプラッシュスター

ネイチャーレッスン

● ● ● ● ● が
どこかに かくれるよ!
かくれたとおもう ● を
タッチしてね!

ガイド画面



ブルーム⇨イーグレットの順に
登場します。
3回連続して遊べます。

プレイ画面

葉っぱに隠れているキャラクターを探そう!



キャラクターが
葉っぱのうしろに隠れます。

風が吹いて
葉っぱが移動します。

隠れたと思う
葉っぱをタッチします。



ふたりはプリキュア マックスハート

パワーレッスン

● を すばやく
タッチして たおしてね!
● や ● を タッチすると
かいふく するよ!

ガイド画面



ブラック⇨ホワイト⇨シャイニールミナスの順に
登場します。

プレイ画面

ザケンナーと戦おう!



ザケンナーをタッチします。
● や ● をタッチするとハートが増えて回復します。

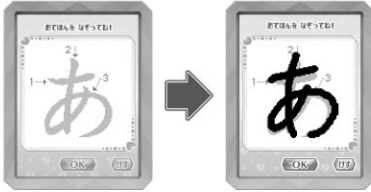
おペンきょう

カテゴリ選択画面から **あ** をタッチしてね!

ひらがなやアルファベットの書き方、たしざん、ひきざんなどの簡単な基礎学習を楽しく学ぶことができます。

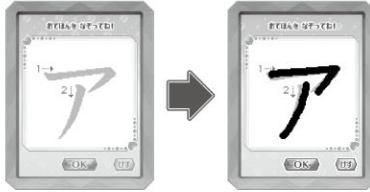
ひらがな

順番どおりに線になぞって
ひらがなを書きます。



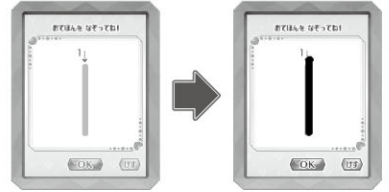
カタカナ

順番どおりに線になぞって
カタカナを書きます。



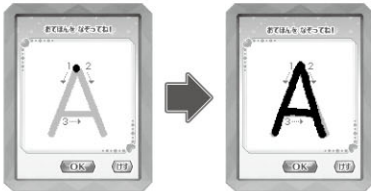
すうじ

順番どおりに線になぞって
すうじを書きます。



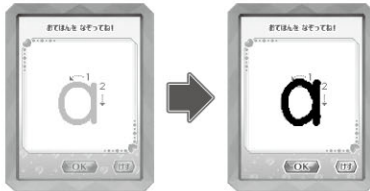
えいご・おおもじ

順番どおりに線になぞって
アルファベットを書きます。



えいご・こもじ

順番どおりに線になぞって
アルファベットを書きます。



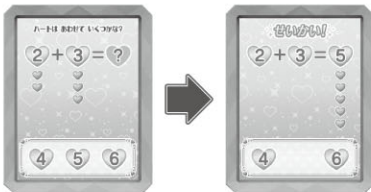
えいごをよもう!

好きな単語をタッチすると、
アルファベットの読み方と
単語の意味を教えてください。



たしざん

正しい答えを選びます。
ハートの数がヒントです。



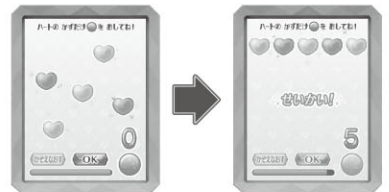
ひきざん

正しい答えを選びます。
ハートの数がヒントです。



かぞえてみよう

ハートの数だけ●をタッチします。



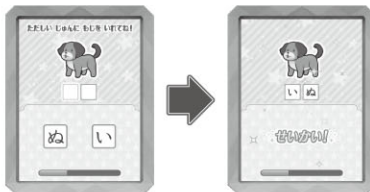
じゅんばんタッチ

数字を正しい順番で選びます。



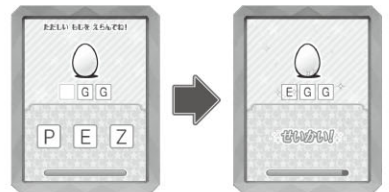
もしならべ・ひらがな

イラストを見て正しい文字を順番に選びます。



もしならべ・えいご

イラストを見て正しいアルファベットを
順番に選びます。



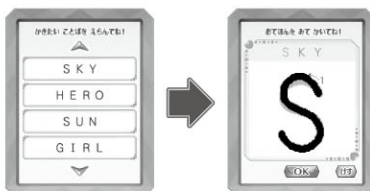
レター・ひらがな

書きたい言葉を選び、順番どおりに
線になぞってひらがなを書きます。



レター・えいご

書きたい言葉を選び、順番どおりに
線になぞってアルファベットを書きます。



えいごクイズ

同じアルファベットの大きい文字と
小さい文字をそろえます。



カメラ・ツール

カテゴリ選択画面から  をタッチしてね!

さまざまなツールやアプリがあります。
カメラで写真を撮ったり、ピアノで遊んでみよう!

しゃしんさつえい

モード選択画面



フレームの有無を選択します。

ふつうにさつえい



フレームさつえい



フレームは5種類あります。

- ①スカイ②プリズム③ウイング
- ④バタフライ⑤スカイ&エル姫

アルバム

写真保存画面



撮影した写真はアルバムに保存されます。(最大6枚)

デコモード



をタッチするとデコモードになります。自由にデコレーションしてください。

ステッカー



ペン



フィルター



おかいもの

アルバムのデコモードで使用する「アクセサリ」と「ペン」をポイントで購入できます。ポイントは「おべんきょう」などのアプリをクリアすると手に入ります。



アクセサリ



ペン



かべがみせってい

ホーム画面の壁紙を変更できます。壁紙は全部で18種類です。各作品のオールスターズレッスンをクリアすることでかべがみが増えます。



カレンダー

2023年1月～2039年12月まで表示できるカレンダーです。



プリキュアアプリ

カテゴリ選択画面から **プリキュアアプリ** をタッチしてね！
 プリキュアたちとチャットアプリで会話ができたり、
 お手紙を受け取ったりできます。
 オールスターエンブレムの進捗も確認できるよ！

プリティコスメ

せんたくがめん 選択画面 → **メイクがめん メイク画面**

メイクする相手をソラ、ましろのどちらから選びます。
 アイカラーを選びます。
 チークを選びます。
 リップを選びます。
 完成！

●コスメは「プリティホリック」でポイントを使用して購入できます。

うらない

せんたくがめん 選択画面 → **けっかがめん 結果画面**

好きなハートをタッチします。
 うらないの結果が出ます。

チャット

ソラ、ましろ、ツバサ、あげはとチャットアプリ風の会話を楽しめます。
 会話の選択肢は3つあります。

プリティホリック

「プリティコスメ」で使用可能なコスメをポイントで購入できます。
 「アイカラー」3種、「チーク」3種、「リップ」3種。

プリキュアプロフ

プリキュアたちのプロフィールを確認できます。
 各作品のオールスターズレッスンをクリアすると手に入ります。



オールスターエンブレム

それぞれのプリキュアのオールスターエンブレムにどのくらいプリキュアパワーが貯まっているか進捗が確認できます。



プリティホリックレター

カメラでにじげんコードを読み込むことによってスカイ、プリズム、ウイング、パタフライからのお手紙をゲットできます。

マナーがくしゅう

せんたく が めん
 カテゴリ選択画面から  をタッチしてね！
 マナーがくしゅう
 しゃ かいじょうしき まな
 社会常識を学んでみましょう！

あいさつマナークイズ

あいさつ えら
 正しい挨拶を選びます。



じょうしきマナークイズ

ただ えら
 正しいイラストを選びます。




しょくじマナークイズ

ただ えら
 正しいイラストを選びます。



おんがく

せんたく が めん
 カテゴリ選択画面から  をタッチしてね！
 たの えんそう
 楽しく演奏しながら、
 がくふ よ かた がっ き しゅるい まな
 楽譜の読み方や楽器の種類を学びましょう！

ピアノ

す 好き な曲を選び、 鍵盤が光る
 タイミングでタッチして演奏します。



がくふでえんそう！

演奏 1 回目



がくふ どれみ の 音名を見ながら
 正しい鍵盤をタッチします。

演奏 2 回目



がくふ どれみ の 音名と鍵盤を見ながら
 正しい鍵盤をタッチします。
 (楽譜の音名は表示されません)

演奏 3 回目



楽譜を見て正しい鍵盤をタッチします。
 (音名は表示されません)

リズムにのって♪

きょく あ 曲に合わせて好きな楽器をタッチします。
 自由に演奏できます。



プレイするたびに曲が変わります。(3曲)
 曲が流れている間、自由に音を流せます。
 曲が終わったら終了です。

おんがくクイズ

おんがく なら ごせんふ み
 音符が並んだ五線譜を見て、
 正しい音階を選びます。



がっきクイズ

がっき 楽器のイラストを見て、
 正しい名前を選びます。



ミラーあそび

カテゴリ選択画面から  をタッチしてね!

本体液晶上部にインカメラがあります。
インカメラで撮影したり、ミラーモードで遊んでみよう!

ミラーつうしん (ひろがるスカイ!)

ホームボタンを連続で2回押します。



インカメラに切り替わり、効果音が鳴ります。



鏡を通してひろがるスカイ!プリキュアのプリキュア4キャラと会話ができます。



※プリキュアの音声はありません。

ミラーつうしん (オールスター)

ホームボタンを連続で2回押します。



インカメラに切り替わり、効果音が鳴ります。



ミラーを通して歴代のプリキュアと会話ができます。



※プリキュアの音声はありません。

ミラーうらない

インカメラで撮影すると、その日の運勢がうらなえます。



※本体を立てて使用します。

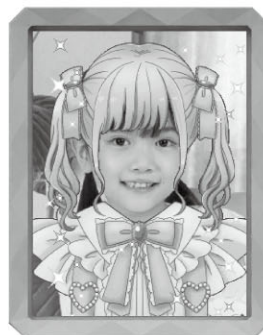


おしゃれさつえい

髪型と服のフレームに合わせて自分の顔を撮影できます。



※本体を立てて使用します。



チェンジミラー

インカメラに切り替わり、
鏡のようになるモードです。



※本体を立てて使用します。



フレームやエフェクト付きの画面に切り替えることができます。
黄色+フレーム+キラキラエフェクトと、
ピンク+フレーム+ハートエフェクトの2種類があります。

すてきにポーズング!

「お手本」をまねして
ポーズング撮影をします。



※本体を立てて使用します。



※画像はイメージです。

ひろがるスカイ! プリキュアの
おもちゃをチェックしちゃお♡

<https://toy.bandai.co.jp/series/precure/>

※携帯電話やパソコンによる通信料金、接続料、ポケット通信料などは、
お客様のご負担になります。ご了承ください。

パソコンUSB端子以外で充電を行う場合の動作確認済USB充電アダプターについて（2023年3月現在）

バンダイでプリキュアミラーパッド！オールスターの
充電動作確認を行ったUSB充電アダプターは以下のものとなります。

■アンカー・ジャパン株式会社



Anker Power Port Mini



Anker Power Port II Elite

■エレコム株式会社



AVA-ACUAN007



MPA-ACU07

■サンワサプライ株式会社

高耐久 USB充電器 ストレートタイプ



ACA IP49W

高耐久 USB充電器 L字型タイプ



ACA IP55BK

- ※充電の際には必ず、本体付属の「充電ケーブル」を使用ください。
- ※各社USB充電アダプターの販売状況などに関しましては、各メーカーや店頭にてご確認ください。
- ※弊社にて上記機器との動作確認をしておりますが、動作保証するものではありませんので、あらかじめご了承ください。
- ※上記機器の取扱説明書も必ずご確認の上、正しくご使用ください。
- ※弊社が独自に動作確認したものとなりますので、プリキュアミラーパッド！オールスターについて各メーカーへのお問合せはご遠慮ください。