

警告(けいこく)

保護者の方へ 必ずお読みください。

●小部品があります。誤飲・窒息の危険がありますので、3才未満のお子様には絶対に与えないでください。

注意(ちゅうい)

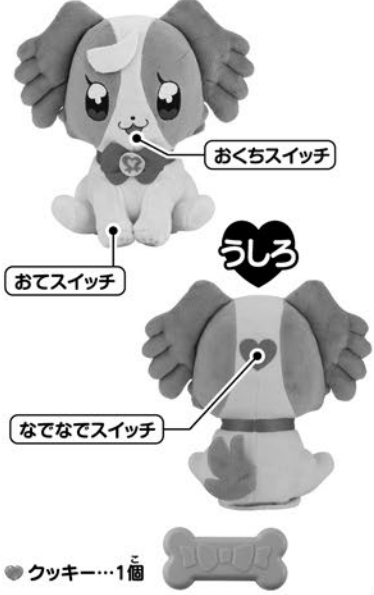
●本商品は電子部品を使用しておりますので、ペースメーカーをご使用の方はご注意ください。●クッキーは絶対に口にくわえたりしないでください。●ハサミを使用する部分がありますので、お取扱いには注意してください。《電池を誤使用すると発熱・破裂・液漏れの恐れがあります。下記に注意してください》●二次電池(充電式電池)は、絶対に使用しないでください。●古い電池と新しい電池、いろいろな種類の電池を混ぜて使わないでください。●+- (プラスマイナス) を正しくセットしてください。●長時間遊ばないときは電池をはずしてください。電池を入れたままにしておくと、液漏れの恐れがあり危険です。●ショートさせたり充電、分解、加熱、火の中に入れてたりしないでください。●万一、電池から漏れた液が目に入ったときはすぐに大量の水で洗い、医師に相談してください。皮膚や服に付いたときは水で洗ってください。●廃棄するときは、自治体の廃棄物処理の指示に従ってください。●電池の交換は保護者の方が行ってください。

<使用上の注意> ●本商品は精密な電子部品で構成されています。落としたり、水にぬらしたり、汚したり、分解したりしないでください。また、高温・低温になる所での使用、保管はさけてください。●プラスチック梱包材は開封後すぐに捨ててください。●本商品にはプリント部分がありますので、保管の際には他のもの(樹脂製品や家具、ソファ)と接触しないようにしてください。色が移る場合があります。●縫製部分、取付部分を無理な方向に強く引っ張らないでください。●発音の一部にイントネーションが違っていたり、商品の特性上聞き取りにくいものがありますが、ご了承ください。●クッキーを口に強く押し当てないでください。お口周りがへこんだり、スイッチの反応がうまくできなくなります。●おしゃべりたっぷりこむぎをなで続けると、タッチセンサーの感度が鈍くなり、反応が悪くなる場合がございます。その場合、一度頭から手を離し、少し時間を置いてから遊んでください。●本商品は洗濯できません。●占いは将来に起きる出来事を保証するものではありません。●クッキーは台紙にタグピンで取り付けてありますので、無理に引っ張ると傷がつく恐れがあります。必ず保護者の方がハサミなどで切り離してから遊んでください。●タグピンの先端は尖っていますので、切ったあとはすぐに捨ててください。



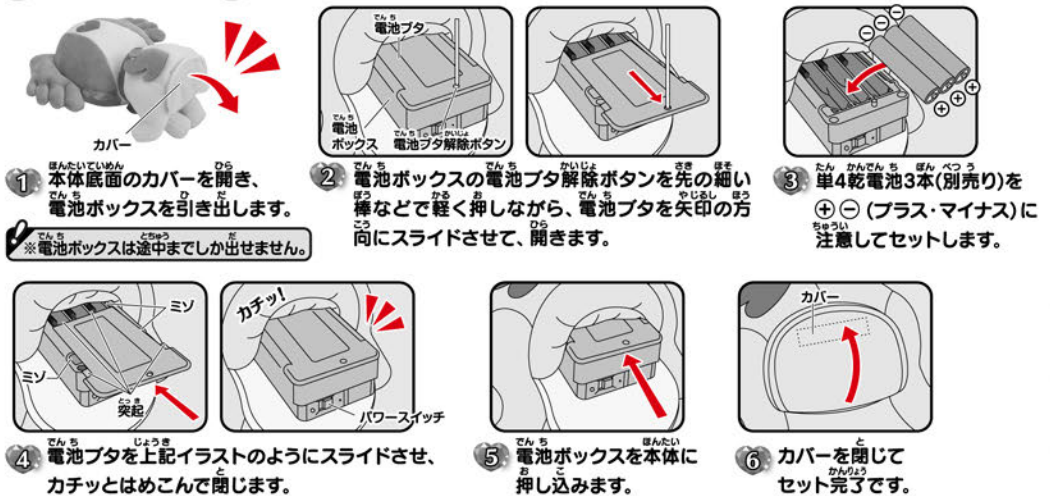
セット内容と各部名称

●おしゃべりたっぷりこむぎ本体...1個



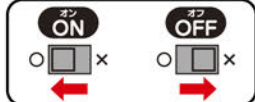
遊ぶまえに

電池の入れかた 必ず保護者の方が行ってください。



電源の入れかた

本体底面のカバーを開きパワースイッチをONにすると電源が入ります。OFFにすると、なかよしレベル1に戻ります。



おやすみモード

約3分間操作をしないと、「く〜く〜」または「バイバイワン!」と流れ、スリープに入ります。

スリープ解除のしかた

いずれかの操作で解除します。
◇おくちスイッチを押す。
◇おてスイッチを押す。



なでなでスイッチの使いかた

後頭部のハートマーク付近にあるなでなでスイッチあたりに手を触れると反応します。

※触れる力が弱すぎると反応しない場合があります。



おくちスイッチの使いかた

クッキーをおくちスイッチに押し当てると反応します。

※クッキーを強く押し当てないでください。お口周りがへこんだり、スイッチの反応がうまくできなくなります。



こむぎをたくさんお世話しよう

なでなでしよう

こむぎの頭をなでなでしてあげると、
かわいいおしゃべりしてくれるよ



クッキーをあげよう



- クッキーをおくちスイッチに軽く押し当ててね。
- 押し当てている間、こむぎが「もぐもぐ」と食べるよ！離すとおしゃべりしてくれるよ！



連続でたくさんクッキーをあげるとこむぎがお腹いっぱいになるよ！

おてしてあそぼ

おてスイッチを押すと、こむぎが「ワン!」「ワフン?」などとお話してくれるよ！たくさんこむぎをお世話するとこむぎとお話が楽しめるよ！

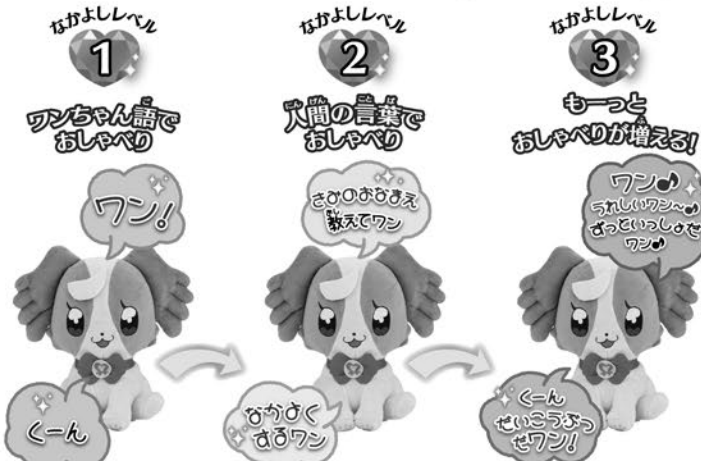


肉球にハートがあるほうを押し当てね！



たくさんお世話するとこむぎのおしゃべりが増える!

なかよしレベル2・3になると、こむぎが人間の言葉でおしゃべりしてくれるようになるよ!



※電源をOFFにしたり、電池を交換するとなかよしレベル1に戻ります。

おしゃべりできるようになったら、おてしてこむぎとお話しよう!

こむぎがおしゃべりできるようになったあと、おてスイッチを押すとこむぎとお話遊びが楽しめるよ！
こむぎが質問して電子音「ピロロ」が鳴ったあとに、大きな声で答えてね。答えたあとに電子音「ピロリン」が鳴ると、おしゃべりが完了だよ!

約10cm ここにむかって話しかけてね。

※音声認識ではなく、音に反応するため、会話が成立しない場合がございます。

なかよしレベル3になると、こむぎの話す言葉が変わるよ!

なかよしレベルが上がるときに特別なメロディが鳴るよ!

こんな時は...

誤動作したときは	●一度電源をOFFにして、再度電源をONにしてください。 ※電源をOFFにすると、なかよしレベル1に戻ります。
おしゃべりをしない。	●電池が消耗している可能性があります。本サイトP1の「電池の入れかた」を参考に、すべての電池を新しいものに交換してください。 ●こむぎはおやすみモード中はおしゃべりをしなくなります。 ◇おくちスイッチを押す。 ◇おてスイッチを押す。 上記のいずれかを行うと、再び、おしゃべりをします。
おしゃべりをするときに別の違う音がする。 音が小さくなり聞き取れない。	●電池が消耗している可能性があります。本サイトP1の「電池の入れかた」を参考に、すべての電池を新しいものに交換してください。

遊びに誘われたら...

なかよしレベル2・3の時に、こむぎが「いっしょに遊ぶワン」と誘ってくることもあるよ！5秒以内におてスイッチを押すと、こむぎとゲームで遊べるよ!

じゃんけん

こむぎが「じゃんけんするワン! じゃんけんー」と言ったら、かけ声に合わせて、一緒にじゃんけんしよう!

いろうらない

こむぎが「好きな色を教えてほしいワン!」と言ったら、好きな色を教えてあげよう! こむぎが占ってくれるよ!

ダンス

こむぎが「手をつないでダンスをするワン!」といったあとにおてスイッチを押すと「スタートだワン!」で、音楽が流れるよ! こむぎが「タッチ」といったときに、おてスイッチを押してね。音楽は2回流れるよ!

※画像はイメージです。