

# ∞ プチプチAIR

とりあつかいせつめいしよ  
**取扱説明書**

たいしやうねんれいさいいじやう  
**対象年齢8才以上**

日本特許出願済・日本意匠出願済 「プチプチ」「∞プチプチ」は川上産業株式会社の商標登録商品です。  
MADE IN CHINA © 2025 SANRIO CO., LTD. TOKYO, JAPAN © BANDAI

ぜんこく うば こうひやうはつぱいぢやう  
**全国のおもちゃ売り場などで好評発売中!**



**警告 (けいこく)**  
保護者の方へ 必ずお読みください。

●小部品があります。誤飲・窒息の危険がありますので、3才未満のお子様には絶対に与えないでください。

**注意 (ちゅうい)**

●本商品にはスピーカーを使用しておりますので、ペースメーカーをご使用の方はご注意ください。《電池を誤使用すると発熱・破裂・液漏れの恐れがあります。下記に注意してください》

●万一、ボタン電池を飲み込んだとき、ボタン電池から漏れた液が目に入ったときは、すぐに医師に相談してください。漏れた液が皮膚や服についたときは水で洗ってください。●ボタン電池は飲み込むと危険です。お子様の手の届かない所に保管してください。万一、飲み込んだ場合は、すぐに医師に相談してください。●ボタン電池の交換は保護者の方が行ってください。●古い電池と新しい電池、いろいろな種類の電池を混ぜて使わないでください。●+- (プラスマイナス) を正しくセットしてください。●ショートさせたり充電、分解、加熱、火の中に入れたりしないでください。●廃棄するときは、自治体の廃棄処理の指示に従ってください。

**セット内容** ∞プチプチAIR...1個

プチプチを押すと  
キャラクターの音が鳴る!

たくさんプチプチして楽しもう!

※収録音声はキャラクターによって異なります。

《使用上の注意》●セットされているボタン電池はテスト用です。音声が小さくなる、同じ音を繰り返すなど誤動作をする場合は、ボタン電池をすべて新しいものに交換してください。●本商品は精密な電子部品で構成されています。落としたり、水にぬらしたり、汚したり、分解したりしないでください。また、高温・低温になる所での使用、保管はさけてください。●プラスチック梱包材は、開封後はすぐに捨ててください。●取付部分を無理な方向に強く引っ張ったり、曲げたりしないでください。●商品の特性上、連続でボタンを押し続けると凹むことがあります。●数時間放置すると元に戻ります。

《おことわり》バンダイでは、より安全で楽しいおもちゃをお届けするために、常に研究・調査・改良を行っております。お買い上げの時期によって、同一商品の中にも多少の違いがある場合がありますのでご了承ください。

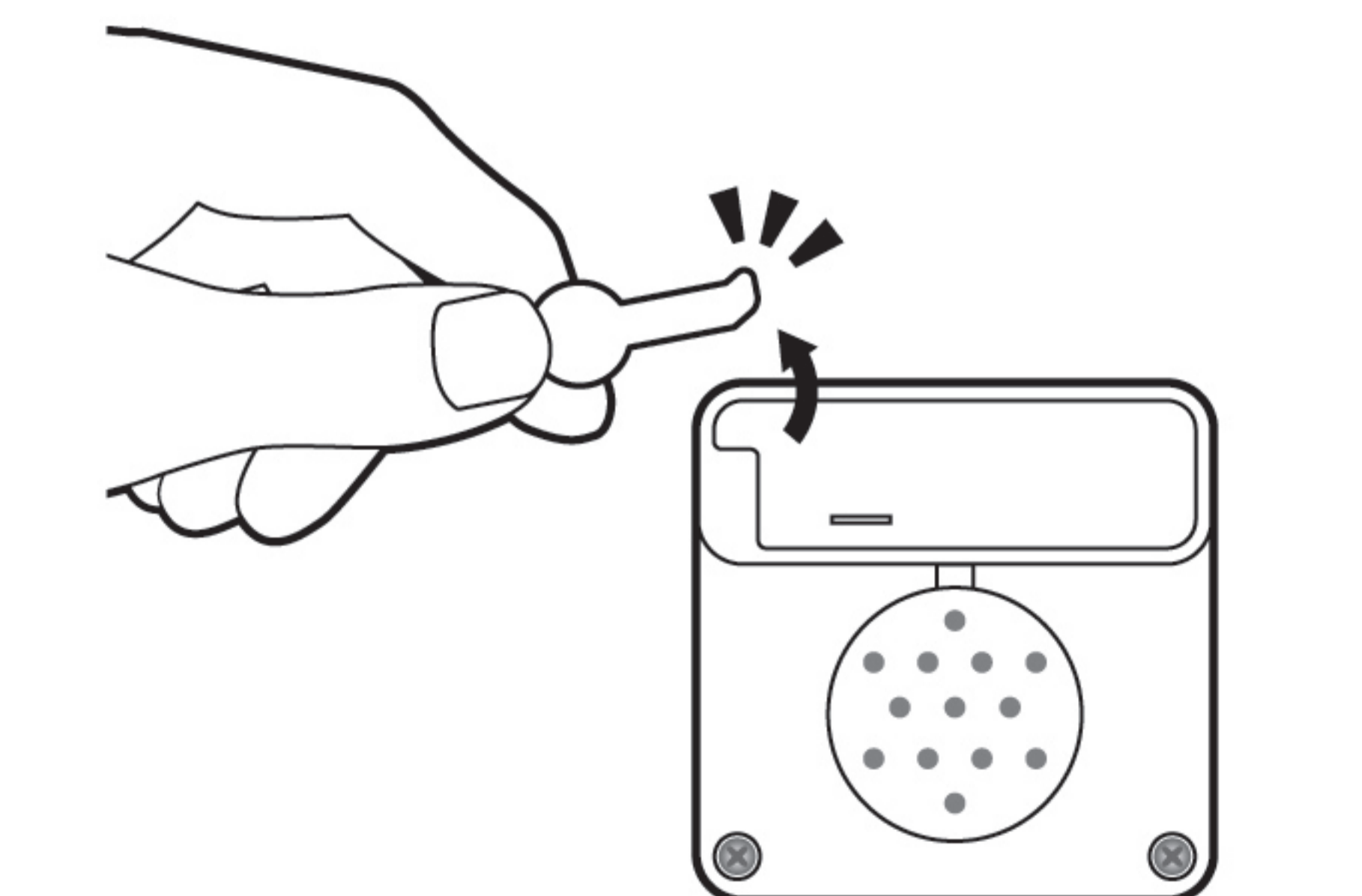


LR44 × 2

ボタン電池 (LR44) 2個使用(付)

●セットされている電池はテスト用です

## 遊ぶ前に

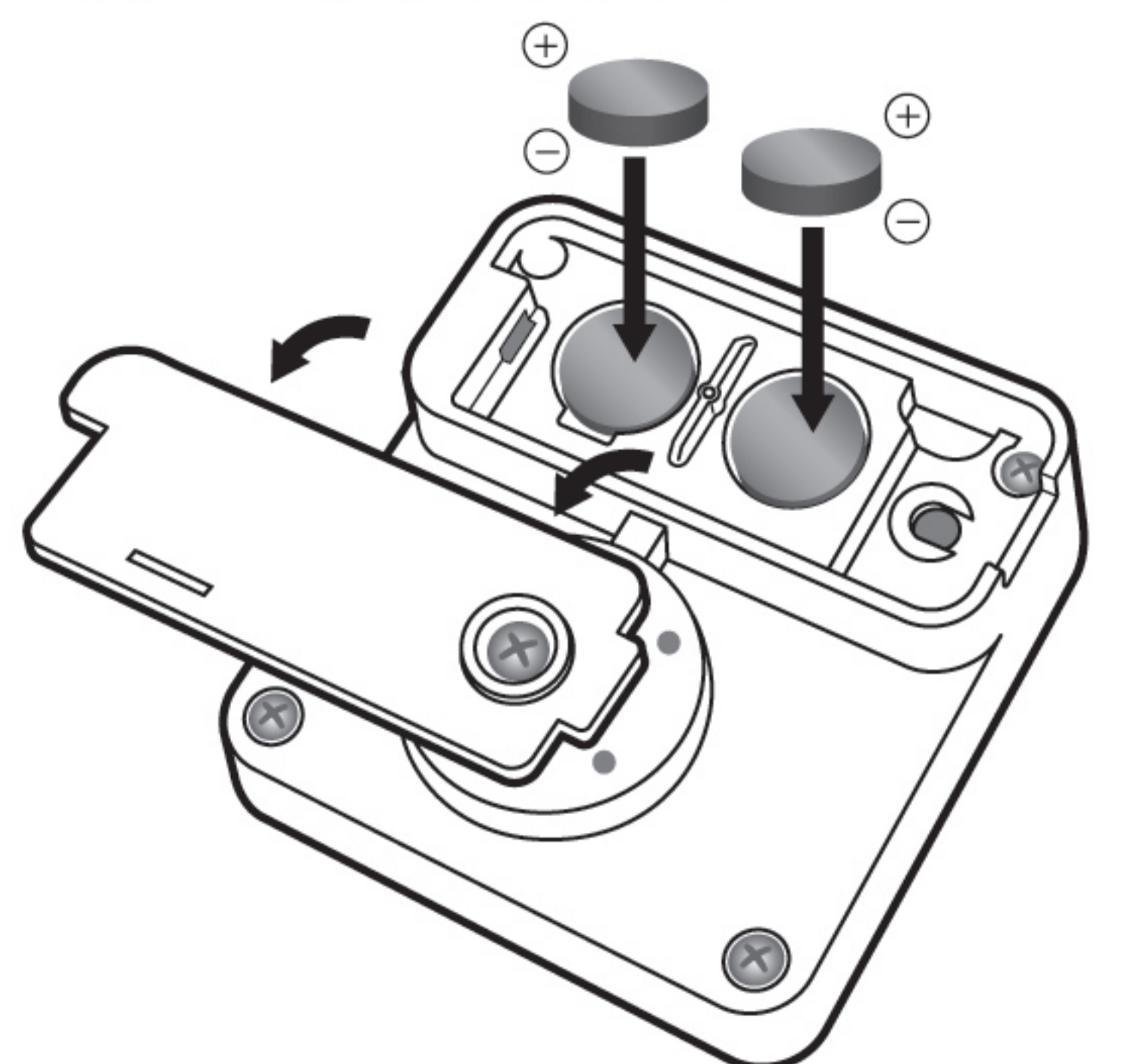


本体裏面にある絶縁シートを外してから遊ぶてください。

## 電池の交換方法

電池が消耗すると音声が聞こえにくくなり、その後、音声が聞こえなくなります。その場合は新しい電池に交換してください。

- 1 本体裏面の電池のフタを、プラスドライバーであけてください。
- 2 消耗した電池を取り出し、新しいボタン電池 (LR44×2個・別売り) をプラスマイナスを間違えないようにセットしてください。
- 3 電池のフタを戻し、プラスドライバーでフタを閉じてください。



●画像はイメージです。●写真と商品とは多少異なりますのでご注意ください。●時期によっては販売終了していることがあります。ご了承ください。