



©円谷プロ

ザウンドウルトラナリキリ

ブレイザーブレス の遊び方

セット内容 プレーザブレス…1 ベルト…1

警告 (けいこく)

保護者の方へ 必ずお読みください。

●小部品があります。誤飲・窒息の危険がありますので、3才未満のお子様には絶対に与えないでください。

注意 (ちゅうい)

●ぶつかけたり、ふりまわすなど乱暴な遊びをしないでください。●本商品には電子部品を使用しておりますので、ペースメーカーをご使用の方はご注意ください。●可動部分には指などを入れないでください。はさまれてケガをする恐れがあります。●ベルトをきつく締め過ぎると、うっ血の恐れがありますので注意してください。《電池を誤使用すると発熱・破裂・液漏れの恐れがあります。下記に注意してください》●万一、ボタン電池を飲み込んだとき、ボタン電池から漏れた液が目に入ったときは、すぐに医師に相談してください。漏れた液が皮膚や服に付いたときは水で洗ってください。●ボタン電池は飲み込むと危険です。お子様の手の届かない所に保管してください。万一、飲み込んだ場合は、すぐに医師に相談してください。●ボタン電池の交換は保護者の方が行ってください。●古い電池と新しい電池、いろいろな種類の電池を混ぜて使わないでください。●十一(プラスマイナス)を正しくセットしてください。●ショートさせたり充電、分解、加熱、火の中に入れてたりしないでください。●廃棄するときは、自治体の廃棄物処理の指示に従ってください。●ボタン電池はなめたり、口に入れたりしないでください。



くちにいれない

《使用上の注意》●本商品は精密な電子部品で構成されています。落としたり、水にぬらしたり、汚したり、分解したりしないでください。また、高温・低温になる所での使用、保管はさけてください。●プラスチック梱包材は開封後はすぐに捨ててください。●本商品を樹脂製のソファやシート、タイルなどの上に置かないでください。長時間接触していると色が移る場合があります。●可動部分・取付部分を無理な方向に強く引っ張ったり、曲げたりしないでください。●発音の一部にイントネーションが違っていたり、商品の特性上聞き取りにくいものがありますが、ご了承ください。●セットされている電池はテスト用です。音声小さくなったら電池を交換してください。

保護者の方へ

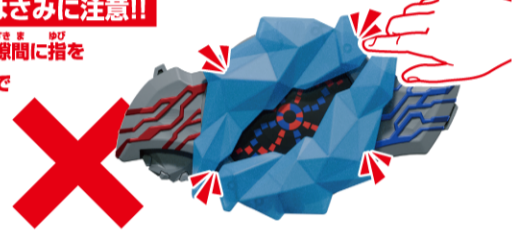
この枠内では、本商品をご使用になるときに、注意していただきたいことを記載しております。よくお読みいただき、お子様へご説明ください。

振り回さない!!



指はさみに注意!!

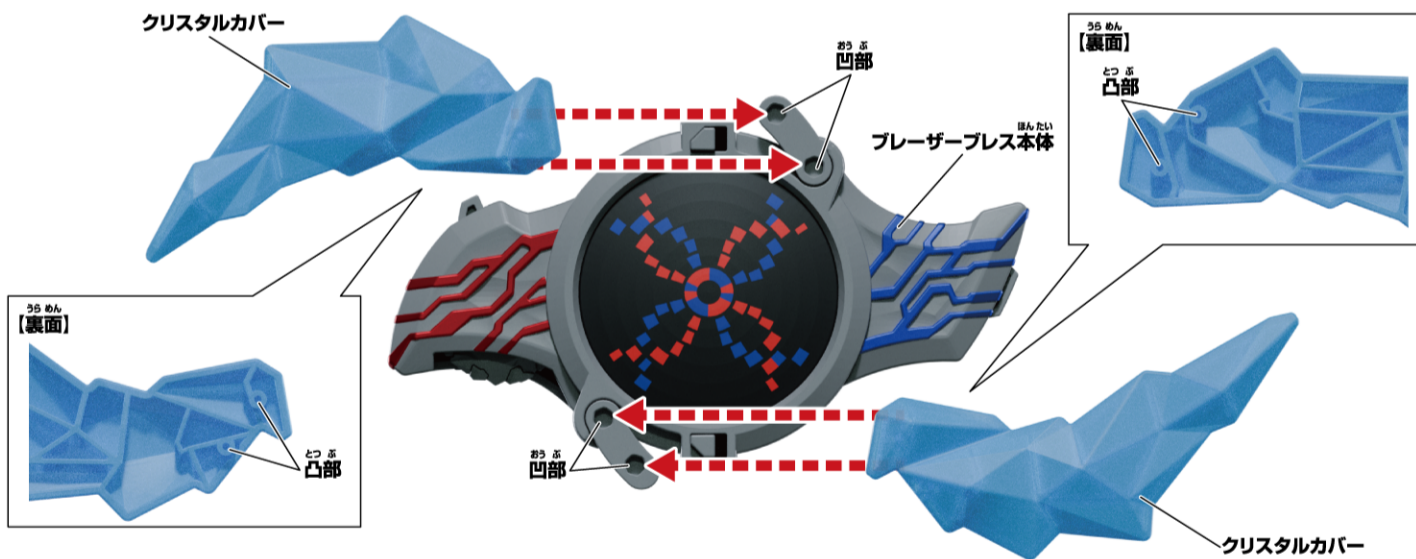
※可動部の隙間に指を入れないでください。



クリスタルカバーが外れた時は…

※安全のため、クリスタルカバーは外れやすくなっています。

外れた時はクリスタルカバー裏面の凸部と、プレーザブレス本体の凹部を合わせ最後までしっかりと差し込んでください。



ボタン電池の交換 ※必ず保護者の方が行ってください。

※ボタンを押した際に同じ音しか鳴らない場合や、音が繰り返し鳴るなどの誤動作をする場合は、すべて新しい電池に交換してください。

①電池ぶたを取り外します。

①-1 本体背面の電池ぶたのネジを⊕またはマイナスドライバーで矢印の方向に回します。

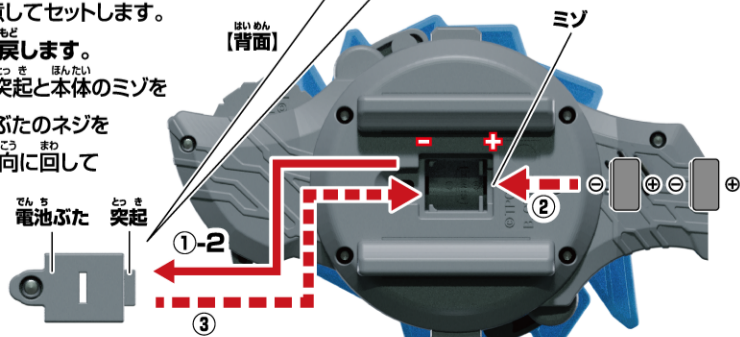
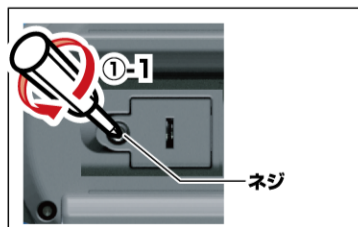
①-2 電池ぶたを取り外します。

②ボタン電池を入れます。

古いボタン電池を取り外して、新しいボタン電池2個(LR44・別売り)を⊕⊖に注意してセットします。

③電池ぶたを戻します。

電池ぶたの突起と本体のミノを合わせ電池ぶたのネジを①-1と逆方向に回して閉じます。



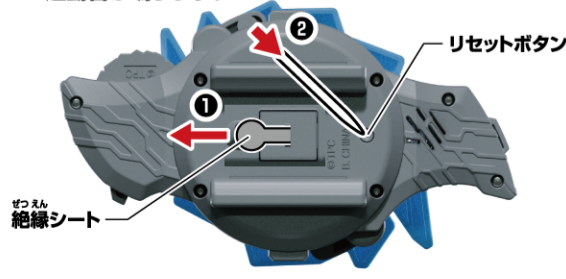
LR44 × 2

ボタン電池 (LR44) 2個使用(付)

●セットされている電池は、テスト用です。

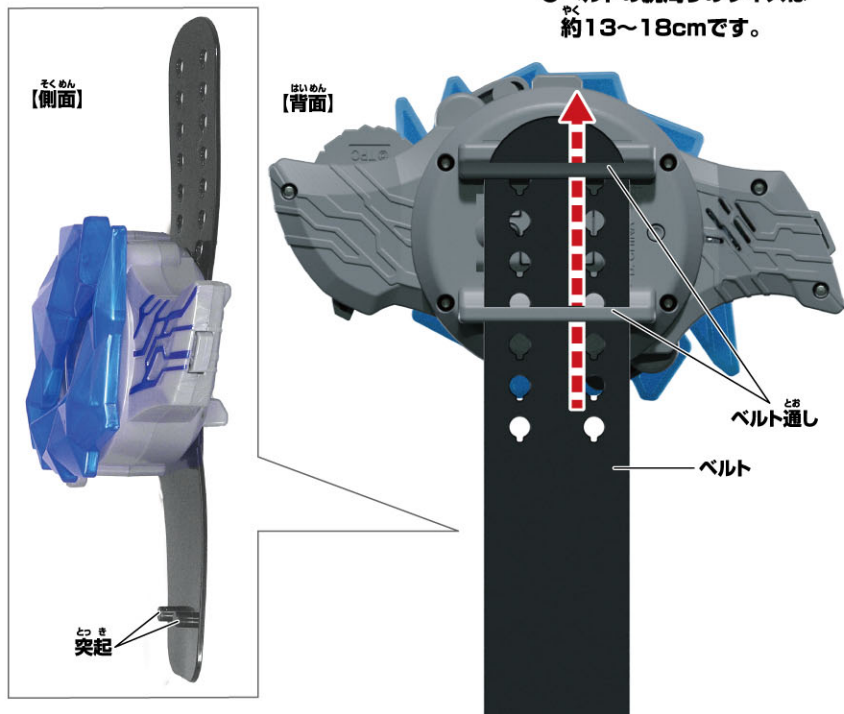
初めて遊ぶ前に…絶縁シートの外し方

※本体背面から出ている絶縁シートを矢印の方向に引き抜き、リセットボタンを押します。→起動音が鳴ります。

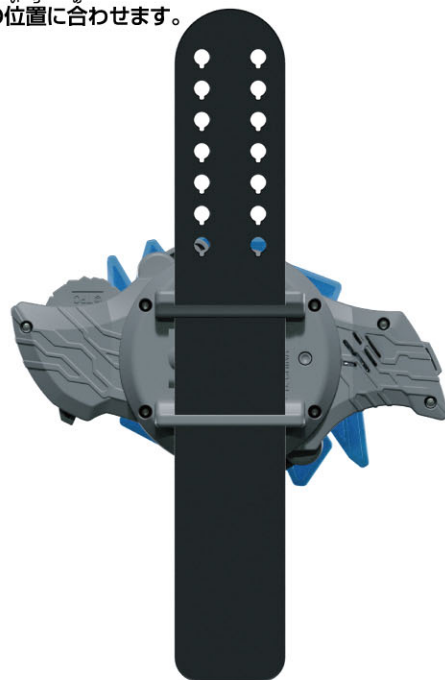


ブレイザーブレスの装着の仕方

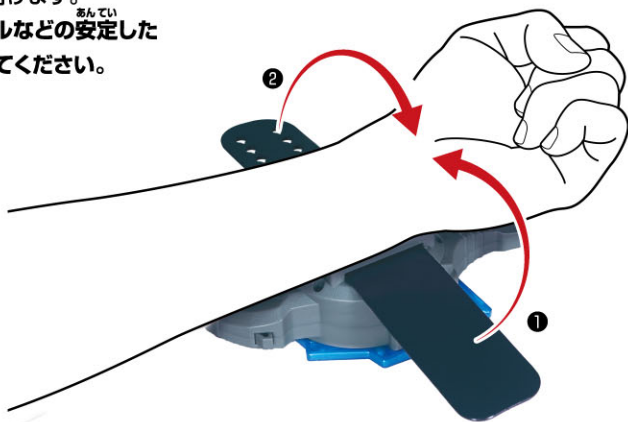
①ベルトを本体背面のベルト通しに通します。



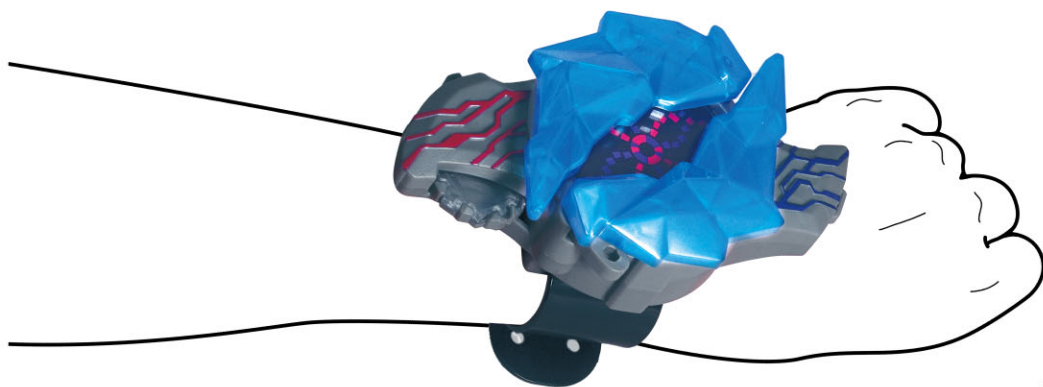
②ベルトを
図の位置に合わせます。



③左腕を図の位置に置いて、
ベルトを巻き付けます。
※本体をテーブルなどの安定した
台の上に置いてください。



④腕のサイズに合わせて
穴に突起を差し込みます。

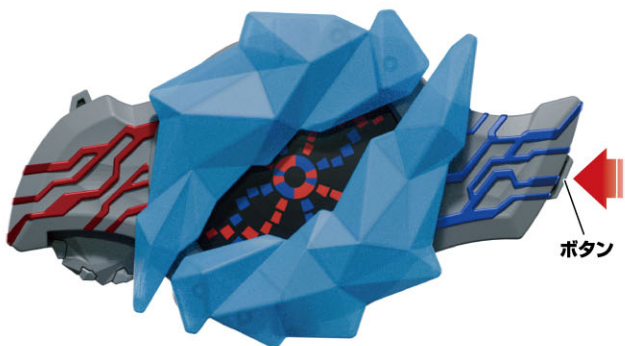


じゅん び かん りょう
準備完了!

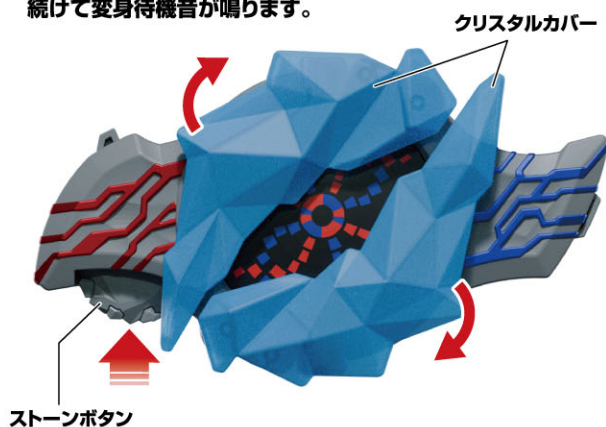
へんしんあそ ひっさつわざあそ
変身遊びと必殺技遊び

へんしんあそ
変身遊び

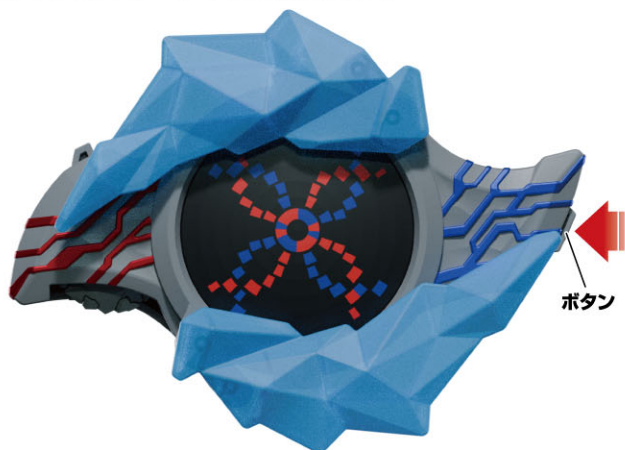
- ① ボタンを押します。
 → 起動音が鳴ります。



- ② ストーンボタンを押し込みます。
 → ストーン装填音が鳴り、クリスタルカバーが開きます。
 続けて変身待機音が鳴ります。



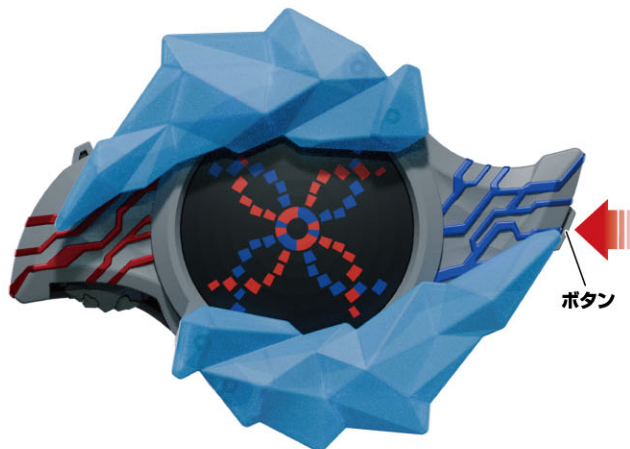
- ③ ボタンを押します。
 → ウルトラマンブレイザー変身音が鳴ります。



ひっさつわざあそ
必殺技遊び

へんしんあそ あと おこな
 ※ 変身遊びの後にいきます。

ボタンを押します。→ ボタンを押すたびに右記の音声が鳴ります。

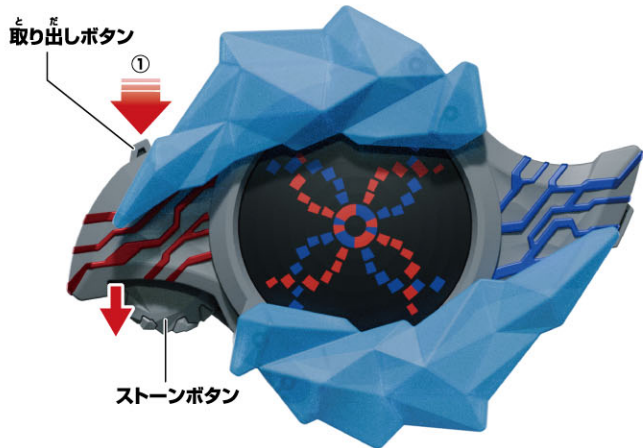


じゅんばん 順番	おんせい 音声
1回目	ウルトラマンブレイザー 掛け声①
2回目	ウルトラマンブレイザー 掛け声②
3回目	スパイラルバレード発動音

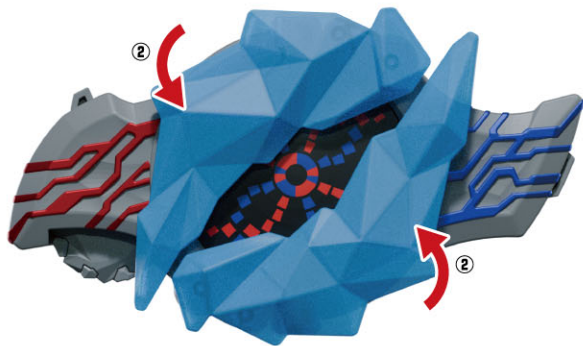
※ 4回目でウルトラマンブレイザーの変身音がもう一度鳴ります。
 ※ 次に操作すると1回目に戻ります。

ストーンボタンの^{もど}かた^{かた} の戻し方

- ①ストーンボタンの^{ぎやくがわ}逆側にある^と取り出しボタン^おを押します。
→ストーンボタンが^お押せる^{じょうたい}状態に戻り、ストーン^{はいしゅつおん}排出音が鳴ります。



- ②クリスタルカバーを^と閉じます。
→変身^{へんしん}遊び^{あそ}ができる^{じょうたい}状態に戻ります。



※ストーンボタンが^お押し込まれた^{じょうたい}状態では、クリスタルカバーを^と閉じることはできません。